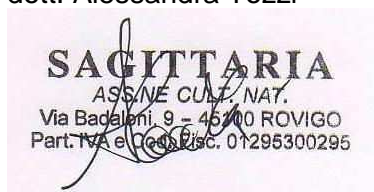


**DISCIPLINARE TECNICO RELATIVO AL PROGRAMMA
PLURIENNALE DEGLI INTERVENTI DI COMPETENZA
DELL'UFFICIO OPERATIVO DI ROVIGO
DELL'AGENZIA INTERREGIONALE PER IL FIUME PO
PERIODO 2015 - 2019**



dott. Alessandra Tozzi



dott. Davide Scarpa

Giugno 2015

Sommario

1 Aree di competenza	3
1.1 Rappresentazione cartografica delle aree di competenza	10
1.2 Sezioni arginali	11
2 Individuazione ambito geografico e ambientale interessato.....	21
3 Interventi, localizzazioni, combinazione delle lavorazioni, mezzi	24
4 Cronoprogramma.....	69
5 Precauzioni progettuali e piano di monitoraggio	69
6 Lavorazioni e ambienti.....	80
7 Allegati	81

Il presente Disciplinare tecnico operativo descrive le attività, i progetti e le lavorazioni che andranno eseguite dall'Ufficio Operativo di Rovigo dell'Agenzia Interregionale per il fiume Po, con sede in Corso del Popolo 129 in Rovigo, nell'ambito dei lavori di manutenzione/sistemazione da effettuarsi sugli argini di competenza.

Il presente Disciplinare è relativo alle annate 2015 – 2019.

Questo documento, così come gli shapefile allegati, è stato composto e articolato in base alle informazioni fornite dall'Ufficio di Rovigo dell'Agenzia Interregionale per il fiume Po.

1 Aree di competenza

Il presente Disciplinare tecnico riguarda le arginature del fiume Po e di alcune lagune del Delta del Po (e loro competenze) ubicate nelle aree di seguito descritte.

Tronchi	Descrizione tratto	Località
1	Argine sinistro del Po, da stante n. 0 a stante n. 112	Melara, Bergantino, Castelnuovo Bariano, Castelmassa, Calto, Ceneselli
2	Argine sinistro del Po, da stante n. 112 a stante n. 224	Calto, Ceneselli, Salara, Ficarolo, Gaiba, Stienta. Occhiobello
3	Argine sinistro del Po, da stante n. 224 a stante n. 336	Occhiobello, Santa Maria Maddalena, Polesella
4	Argine sinistro del Po, da stante n. 336 a stante n. 446	Polesella, Guarda Veneta, Crespino, Villanova Marchesana, Papozze
5	Argine sinistro del Po di Venezia, da stante n. 446 a stante n. 555	Papozze, Bottrighe, Mazzorno sx, Cavanella Po, Porto Viro
6	Argine sinistro del Po di Venezia, da stante n. 555 a stante n. 617; Argine sinistro del Po di Maistra, da stante n. 617 a stante n. 652/A	Porto Viro
7	Argine sinistro del Po di Pila, da stante n. 0 a stante n. 69	Ca' Venier, Ca' Zuliani, Pila
8	Argine destro del Po di Venezia, da stante n. 0 a stante n. 138	Santa Maria in Punta, Corbola, Taglio di Po
9	Argine sinistro del Po di Goro, da stante n. 0 a stante n. 122	Santa Maria in Punta, Ariano nel Polesine, San Basilio, Rivà
10	Argine sinistro del Po di Goro, da stante n. 122 a stante n. 225	Ca' Vendramin, Goro Veneto, Gorino Veneto
11	Argine destro del Po di Gnocca, da stante n. 0 a stante n. 97	Polesinella, Oca Marina, Gorino Sullam
12	Argine sinistro del Po di Gnocca, da stante n. 0 a stante n. 112; Argine della Sacca di Scardovari, da stante n. 57 a stante n. 113	Donzella, Gnocca, Santa Giulia, Bonello
13	Argine destro del Po delle Tolle, da stante n. 0 a stante n. 117; Argine della Sacca di Scardovari, da stante n. 0 a stante n. 57	Ca' Tiepolo, Tolle, Scardovari, Bonelli
14	Argine destro del Po di Maistra, da stante n. 0 a stante n. 80;	Ca' Venier, Boccasette, Ca' Zuliani

	Argine di seconda linea a mare, da state n. 0 a stante n. 33	
15	Argine destro del Po della Pila, da stante n. 0 a stante n. 29, Argine sinistro del Po delle Tolle, da stante n. 0 a stante n. 48; Argine di seconda linea a mare, da stante n. 0 a stante n. 32; Argine di chiusura vecchio ramo del Po di Pila	Polesine Camerini

L'area di competenza riguarda i seguenti elementi:

- corpi arginali: trattasi dei rilevati a gradoni che conterminano i bacini idrici (lagunari o fluviali), realizzati in terra e sasso; sono dotati di rampe di accesso e pista sommitale (normalmente asfaltata). Le arginature sono vincolate e classificate "Demanio Pubblico dello Stato - Opera idraulica di II categoria" ai sensi del R.D. 25 luglio 1904 (Testo unico delle disposizioni di legge intorno alle opere idrauliche delle diverse categorie);
- ambiti inerenti gli interventi di difesa idraulica posti al di fuori dell'imposta arginale: tra questi vi sono le aree di cava quali aree fluviali (golene e alvei) per il reperimento di materiale utile alle lavorazioni in oggetto.

Di seguito l'individuazione in mappa dei tratti arginali di competenza. Si precisa che l'individuazione cartografica di dettaglio di tali aree viene allegata in formato vettoriale (Allegato A).

TRONCO 1 (SX Po Venezia)

- da st.0 st.112

TRONCO 2 (SX Po Venezia)

- da st.112 st.224

TRONCO 3 (SX Po Venezia)

- da st.224 a st.336

TRONCO 4 (SX Po Venezia)

- da st.336 a st.446

TRONCO 5 (SX Po Venezia)

- da st.446 st.555

TRONCO 6

- da st.555 st.617

(SX Po Venezia)

- da st.617 st.652/A

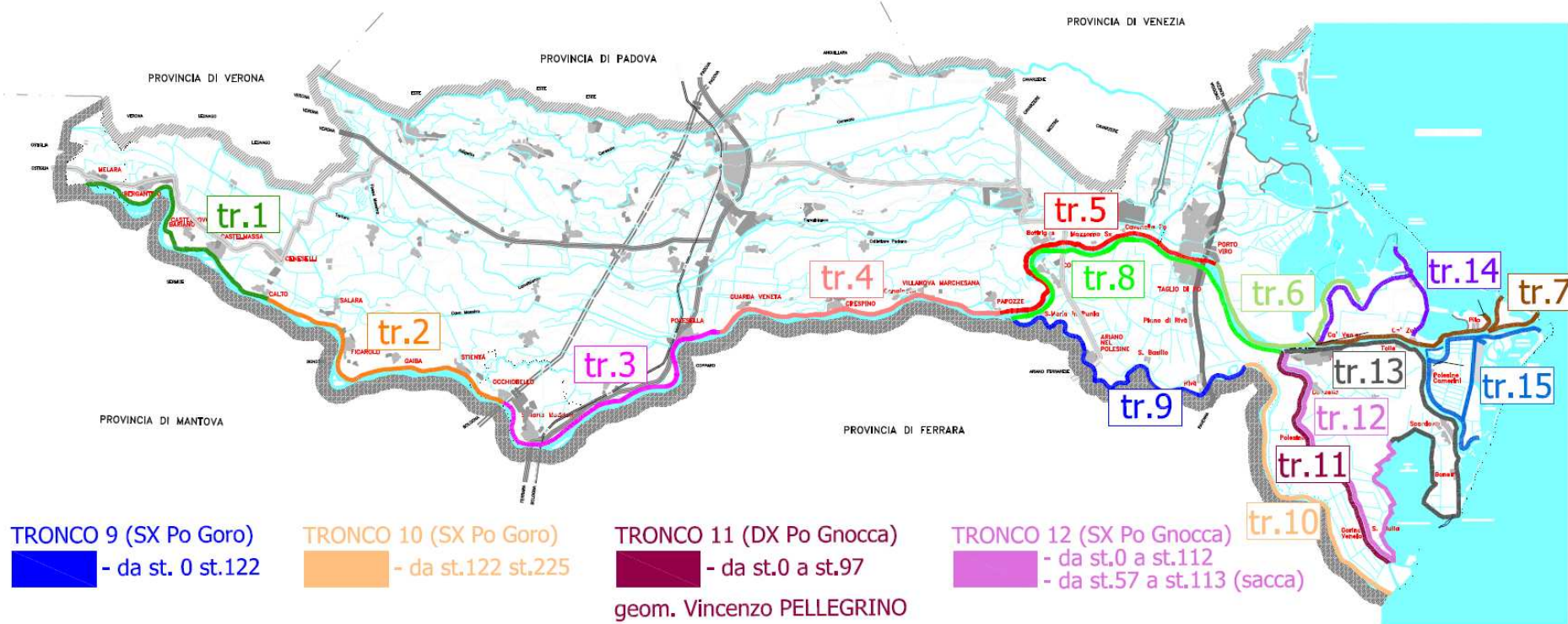
(SX Po Malstra)

TRONCO 7 (SX Po Pila)

- da st.0 a st.69

TRONCO 8 (DX Po Venezia)

- da st.0 a st.138



TRONCO 9 (SX Po Goro)

- da st. 0 st.122

TRONCO 10 (SX Po Goro)

- da st.122 st.225

TRONCO 11 (DX Po Gnocca)

- da st.0 a st.97

TRONCO 12 (SX Po Gnocca)

- da st.0 a st.112
- da st.57 a st.113 (sacca)

TRONCO 13 (DX Po delle Tolle)

- da st.0 st.117
- da st.0 st.57 (sacca)

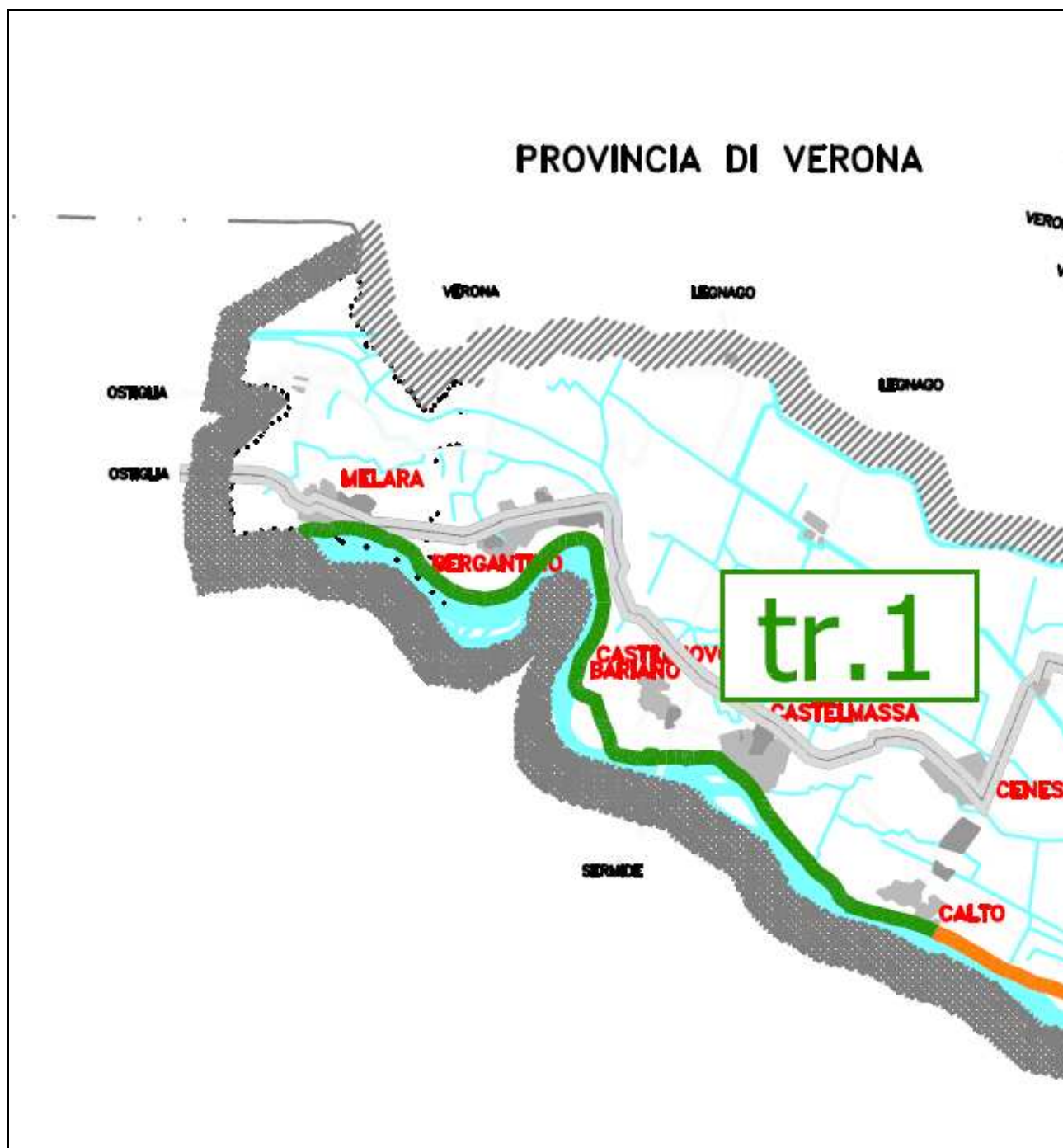
TRONCO 14

- da st.0 st.80
(DX Po Malstra)
- da st.0 st.33
(seconda linea a mare)

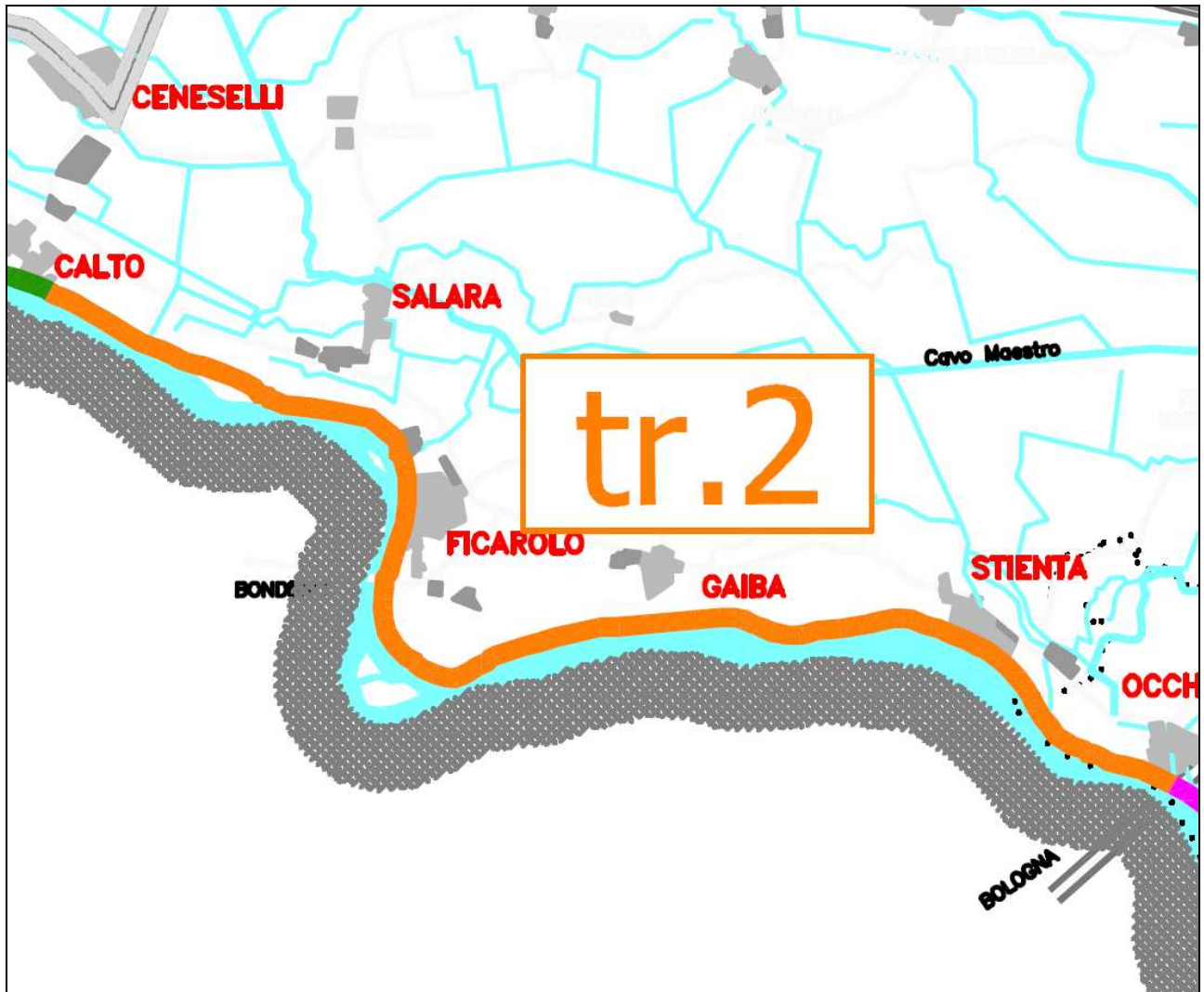
TRONCO 15

- da st.0 a st.29 (DX Po della Pila)
- da st.0 a st.48 (SX Po delle Tolle)
- da st.0 a st.32 (seconda linea a mare)
- argine di chiusura vecchio ramo Po di Pila

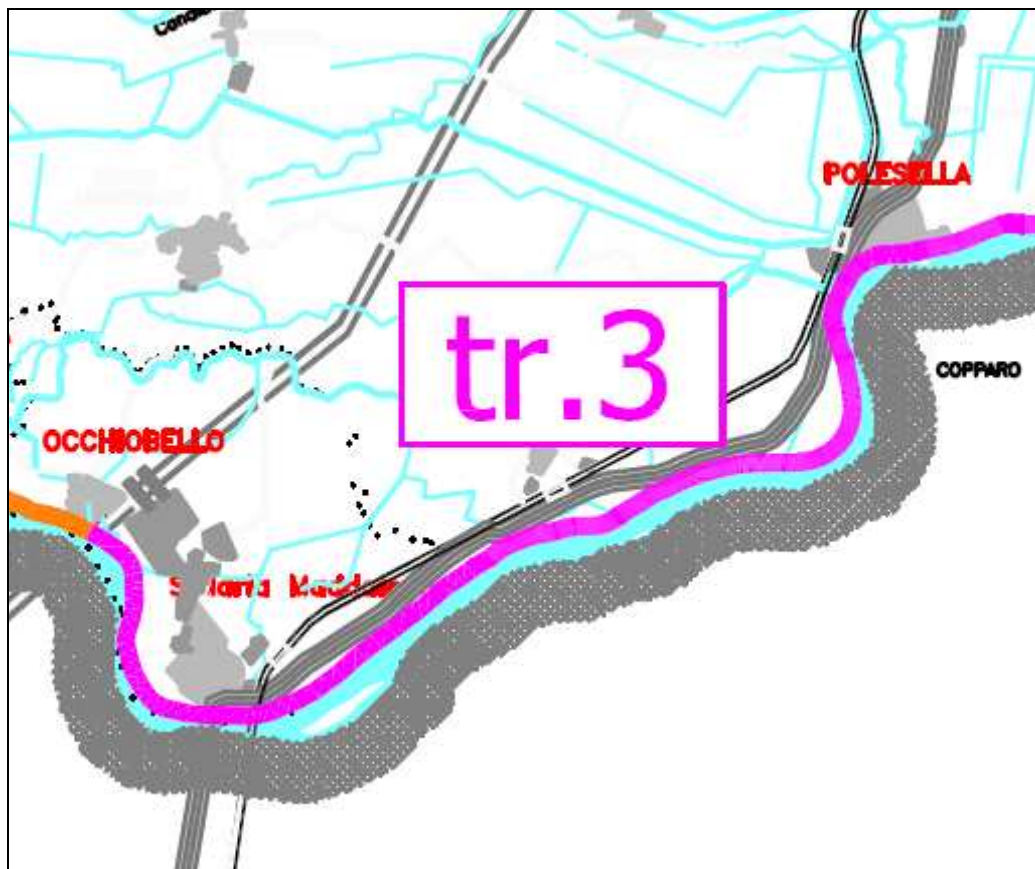




TRONCO 1



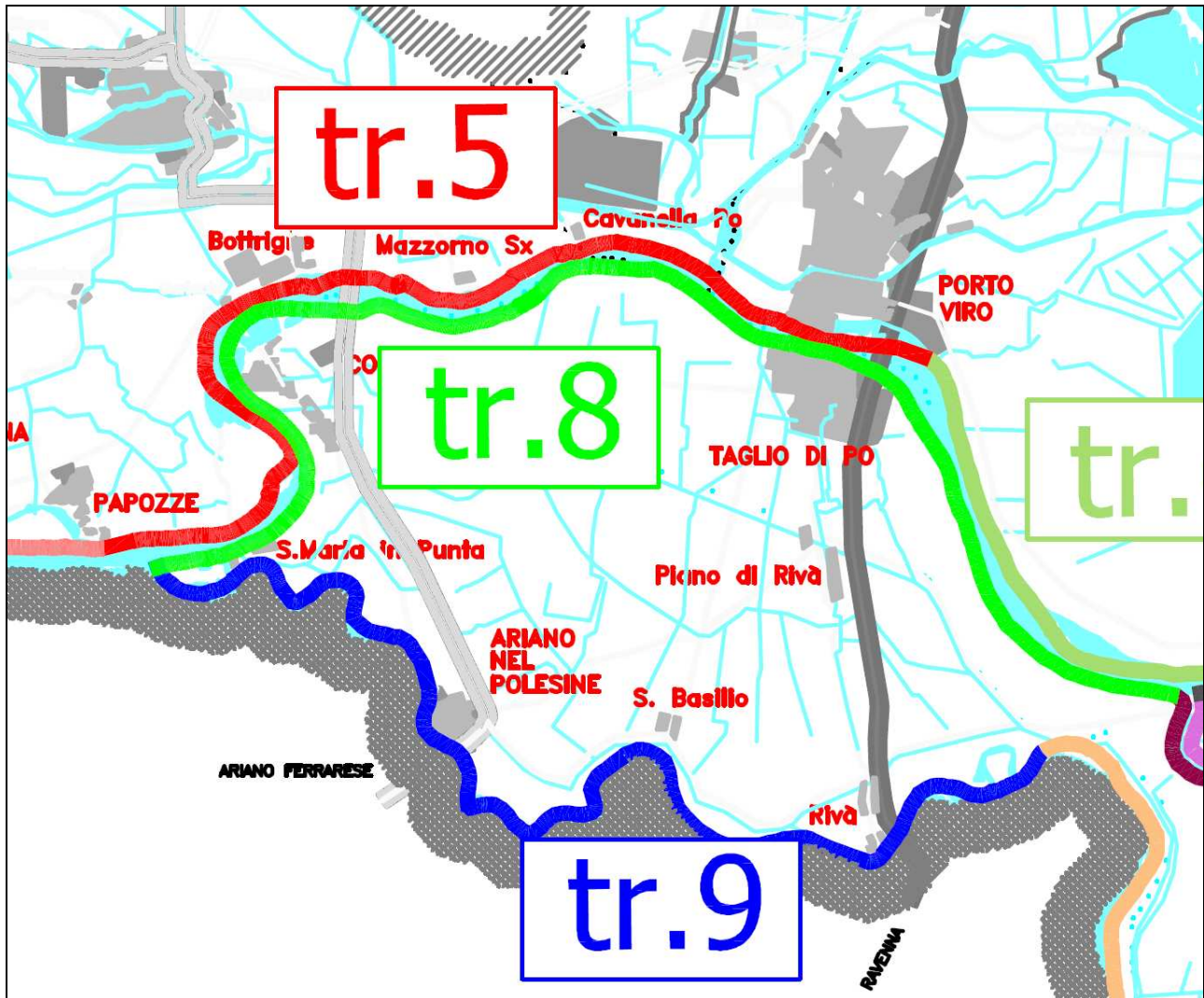
TRONCO 2



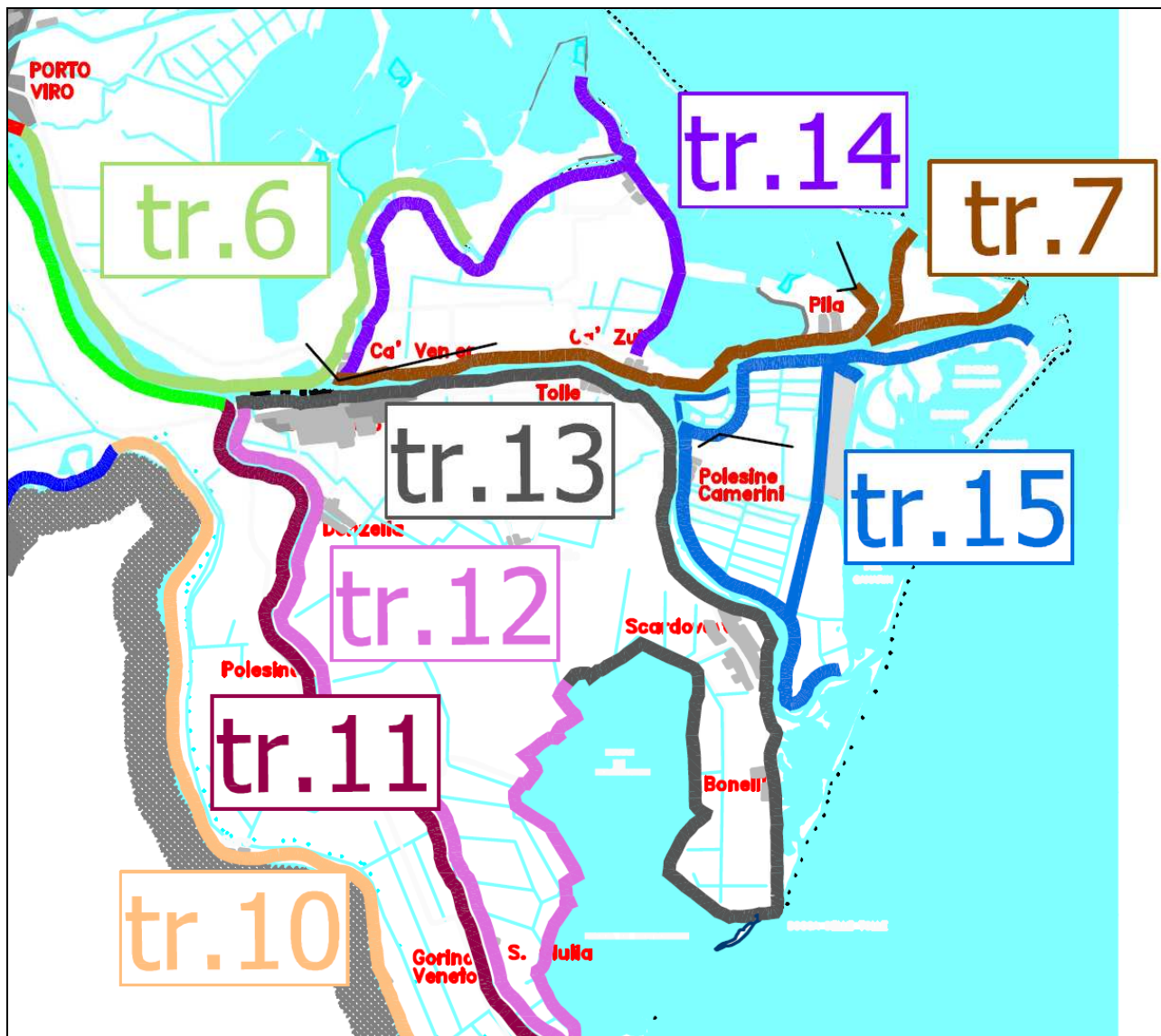
TRONCO 3



TRONCO 4



TRONCHI 5, 8 e 9



TRONCHI 6, 10, 11, 12, 13, 14, 15

1.1 Rappresentazione cartografica delle aree di competenza

Le aree di competenza del presente Disciplinare sono state digitalizzate con metodica in GIS, al fine di renderne precisa e inequivocabile la localizzazione (documento allegato). Sono stati acquisiti i seguenti oggetti di base, ed è stata mappata la massima estensione delle competenze, che tiene in considerazione tutti i possibili interventi atti a garantire la sicurezza degli argini, adottando i seguenti criteri:

a) argini (dall'unghia arginale lato fiume, all'unghia arginale lato campagna) – elemento areale → **argini.shp**

b) Interventi (Individuati secondo un buffer di spessore variabile in base al tipo di intervento) – elemento Areale → **interventi.shp**

c) Chiavica – elemento puntuale → **chiavica_risaia.shp**

La digitalizzazione è avvenuta ad una scala massima di 1:5000.

Successivamente alla digitalizzazione sono state apportate manualmente alcune modifiche sulle aree di intervento che ricadevano sugli edifici civili, escludendoli appunto dall'area.

L'insieme di queste estensioni ha dato origine ad un unico shapefile → **competenze_tot.shp**.

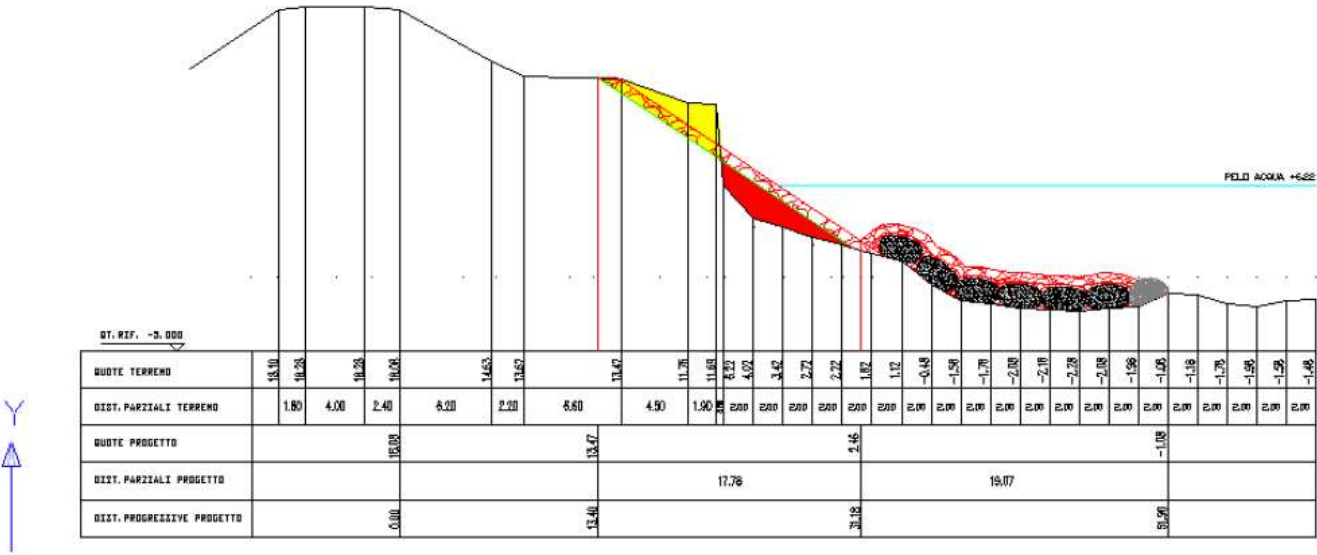
1.2 Sezioni arginali

Di seguito alcune immagini con rappresentate alcune sezioni arginali tipiche degli interventi di manutenzione effettuati.

SCALA 1:250

- Scavo
- Riparto
- Geotessuto
- Gabbionato in pietrone
- Jaccone in sabbia
- Pietrone 10/30 Kg.
- Pietrone 100/300 Kg.

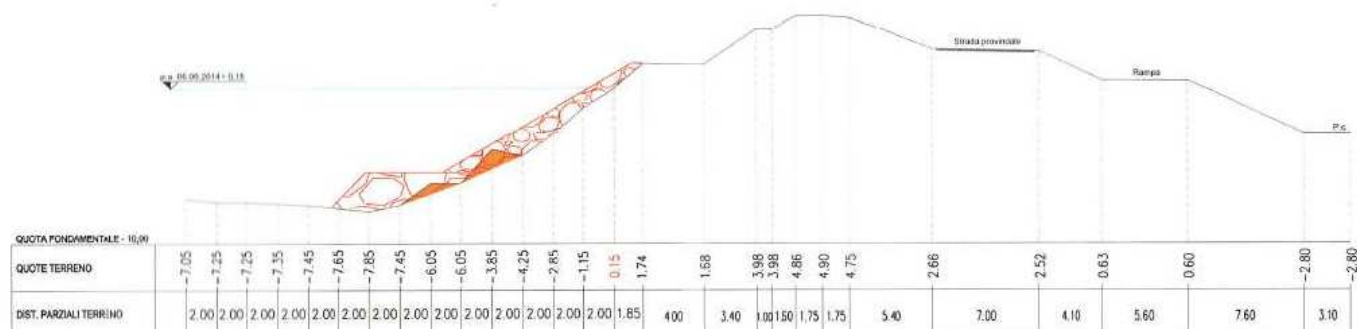
SEZIONE TIPO



SEZIONE TIPO DIFESA SPONDA IN EROSIONE

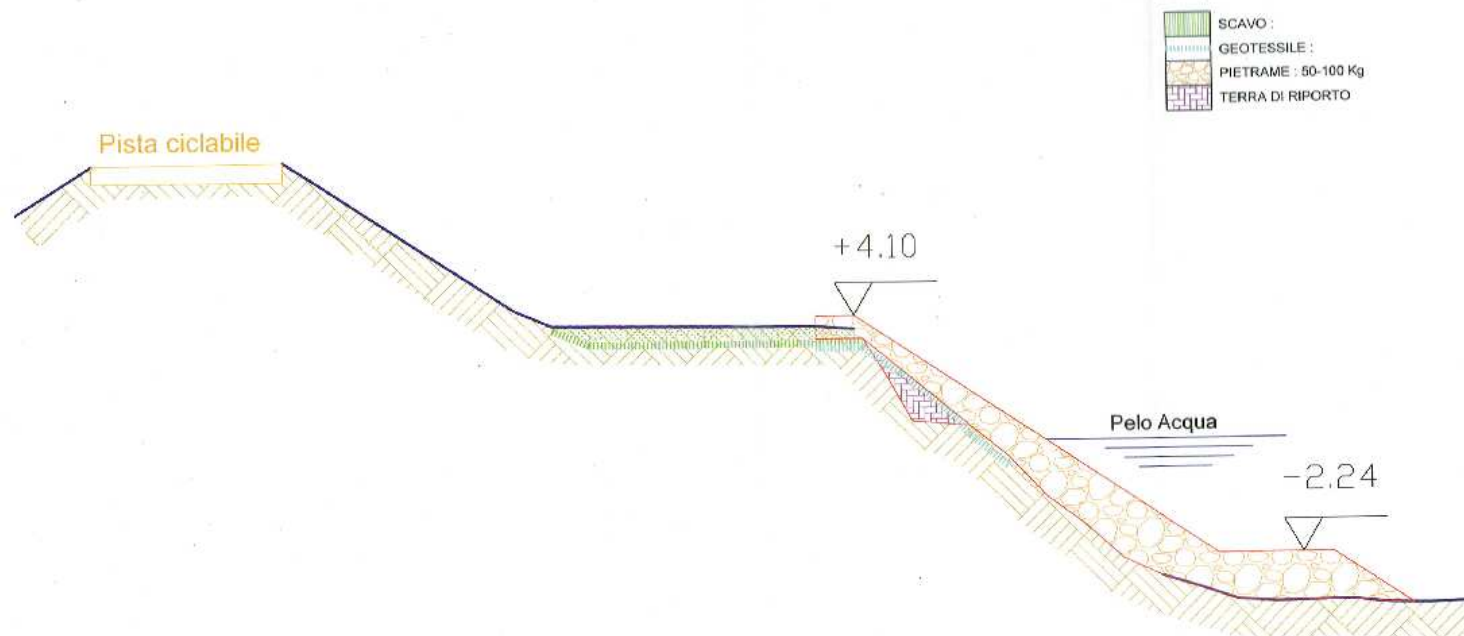
SEZIONE TIPO
Corrispondente alla sezione 1

-  RIMANEGGIO
-  PIETRAMME 50 - 100 Kg
-  PIETRAMME 100 - 300 Kg



SEZIONE TIPO DIFESA SPONDALE PO DI GNOCCA

SEZIONE TIPO

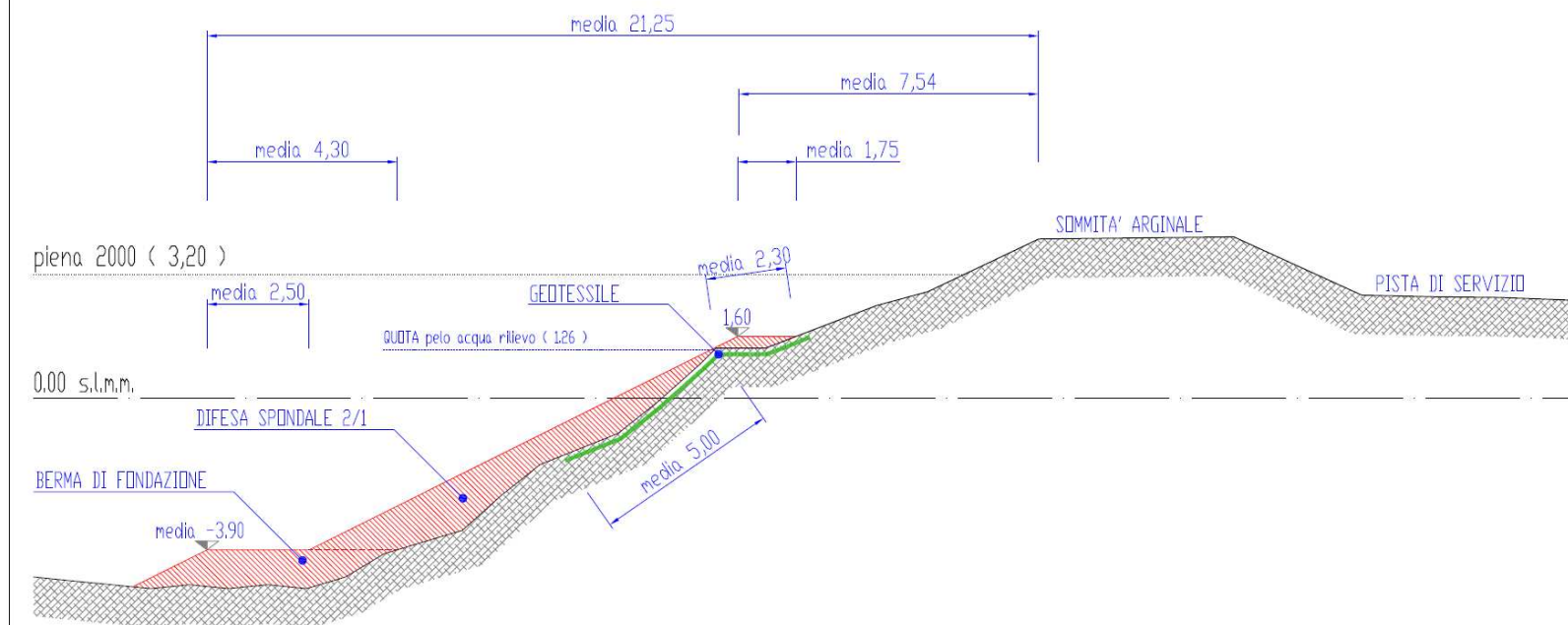


Ufficio Operativo di Rovigo

Corso del Po 125 - 45100 Rovigo - Tel. 0426/203111
www.agenziapo.it ufficio-1@agenziapo.it

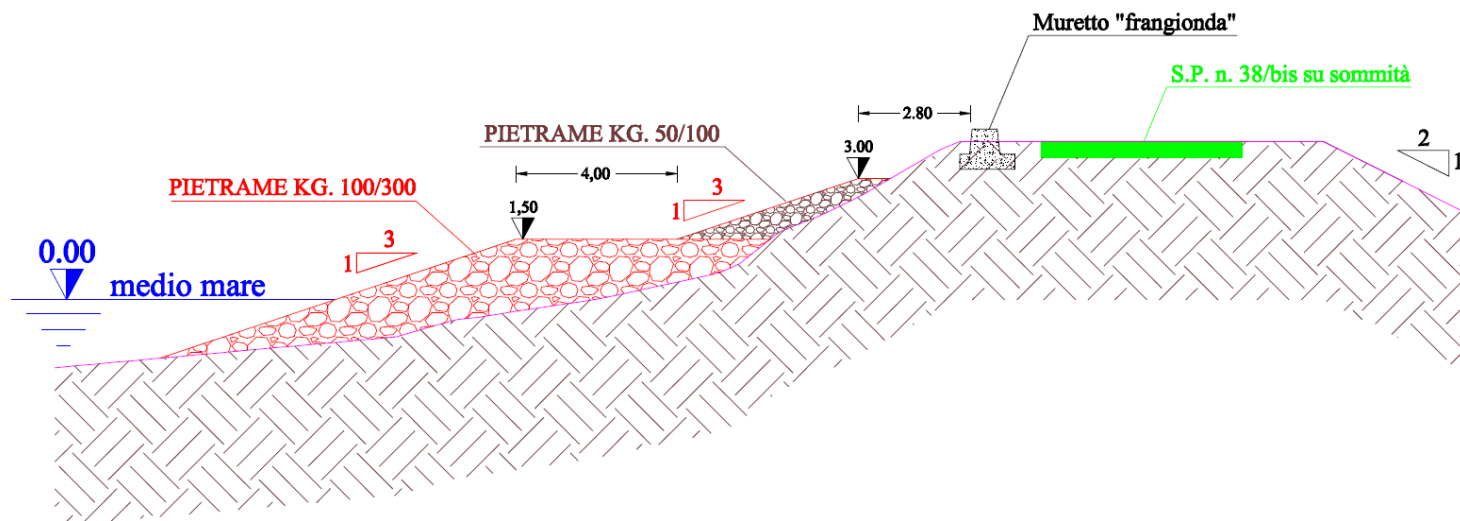
OGGETTO			
Lavori di manutenzione della difesa in frodo in erosione T.C. IX, st. 29-30 del Po di Goro			
LIVELLAZIONE			
Via	Località	Comune	Stadi
		Ariano Polesine	29-30
DITTA			
Disegnatore: Picardi geom. Daniele		R.F. Prat.	

SEZIONE TIPO DIFESA SPONDALE PO DI GORO



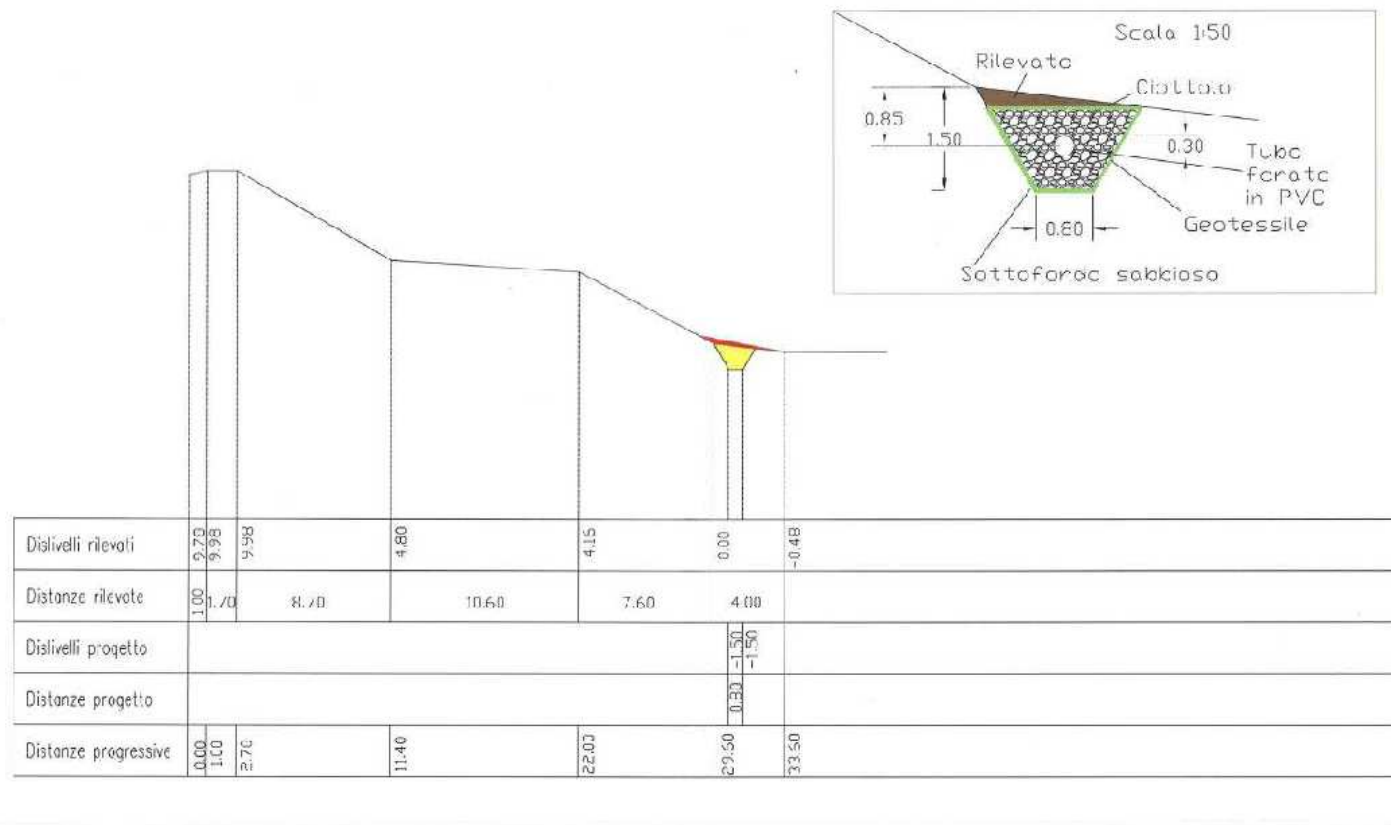
SEZIONE TIPO DIFESA SPONDALE PO DI MAISTRA

SEZIONE TIPO



SEZIONE TIPO DIFESA SPONDALE SACCA DI SCARDOVARI

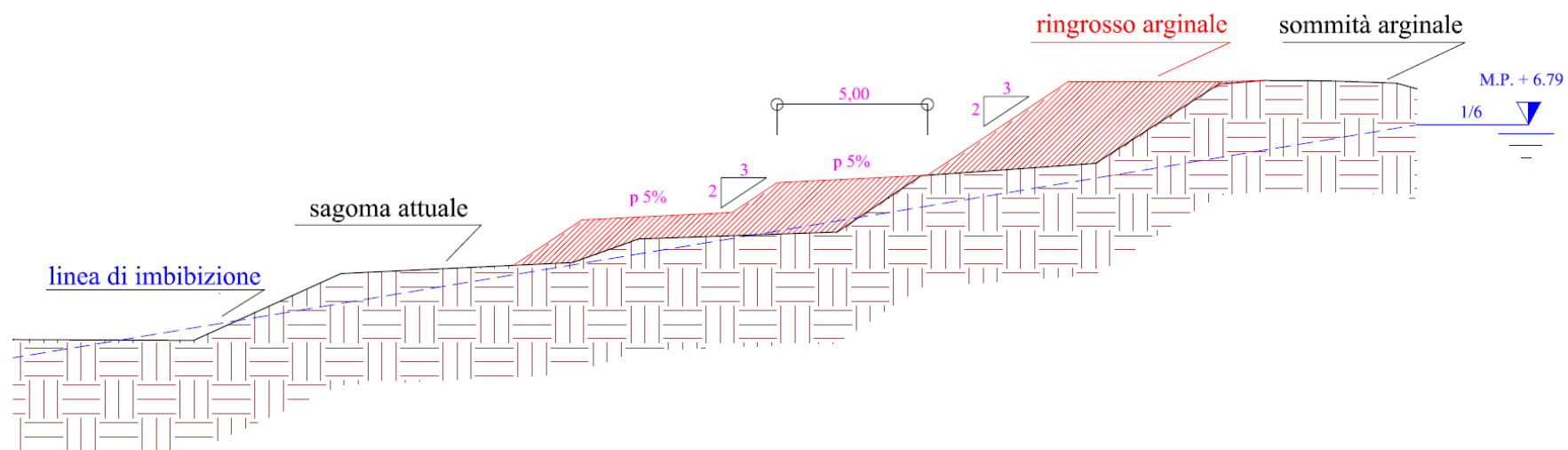
SEZIONE TIPO DRENAGGIO



SEZIONE TIPO DRENAGGIO

sinistra Po di Goro

sezione tipo



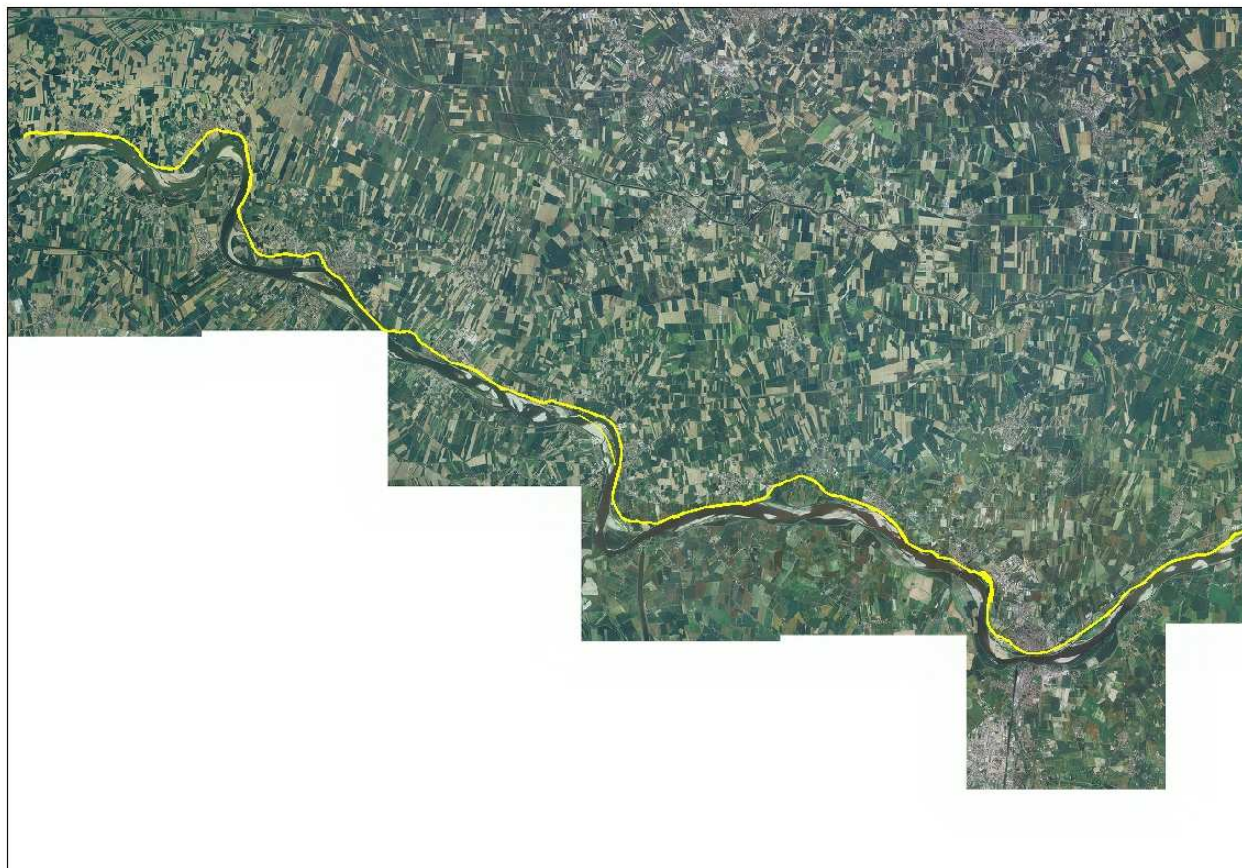
SEZIONE TIPO RINGROSSO ARGINALE

2 Individuazione ambito geografico e ambientale interessato

Il presente Disciplinare riguarda aree fluviali, lagunari (Sacca di Scardovari e Bottonera) e agrarie. In particolare, gli ambiti fluviali sono costituiti dal Po, con le sue diramazioni nella zona del Delta; alcuni argini di difesa posti longitudinalmente, ubicati nel Delta tra Boccasette e Scardovari; l'argine perimetrale della Sacca di Scardovari; le zone agrarie sono poste al piede, lato campagna delle arginature.

Nel Delta, l'insieme delle competenze si avvicina e tange, in alcuni punti, i comprensori delle vali da pesca e da caccia dei comuni di Porto Viro e Porto Tolle.

Di seguito una rappresentazione schematica delle aree di competenza.



Polesine occidentale.



Polesine centrale e Delta occidentale.



Delta del Po.

3 Interventi, localizzazioni, combinazione delle lavorazioni, mezzi

Di seguito vengono elencate e descritte le lavorazioni tipo e i mezzi utilizzati, nonché le localizzazioni degli interventi e il relativo cronoprogramma.

N. PROG.	CODICE ISTAT			DESCRIZIONE DELL'INTERVENTO	STATO DELLA PROGETTAZIONE	CRONOPROGRAMMA					LOCALIZZAZIONE E INTERVENTO ESTESE APPROSSIMATE	LAVORAZIONI	TIPOLOGIA MEZZI IMPIEGATI
	REG.	PROV.	COM.			PRIMO ANNO 2015	SECONDO ANNO 2016	TERZO ANNO 2017	QUARTO ANNO 2018	QUINTO ANNO 2019			
1	005	029	033	Lavori di manutenzione per il decespugliamento, sfalcio e risanamento della sagoma arginale del f. Po I T.C. – Comuni da Melara a Calto	DA PROGETTARE	I TAGLIO primaverile (durata 60 gg) II TAGLIO autunnale (durata 60 gg)					Comuni rivieraschi di Po da Melara a Calto - da stante 0 a 112 - estesa 22,4 km) - argine maestro - planimetria TC I	A1) sfalcio + A2) decespugliamento + A3) Disboscamento e decespugliamento + A4) Taglio alla base di piante + A5) Taglio di piante con sradicamento	A1) Sfalci di erba di qualsiasi miscuglio e della vegetazione legnosa di natura cespugliosa di virgulti di età superiore ad 1 anno con mezzi meccanici semoventi (trattrice gommata dotata di barra falciante)
2	005	029	021	Lavori di manutenzione per il decespugliamento, sfalcio e risanamento della sagoma arginale del f. Po I T.C. – Comuni da Salara ad Occhiobello	//	I TAGLIO primaverile (durata 60 gg) II TAGLIO autunnale (durata 60 gg)					Comuni da Calto a Occhiobello - da stante 112 a 224 - estesa 22,4 km) - argine maestro - planimetria TC II	A1+A2+A3+A4+A5	
3	005	029	033	Lavori di manutenzione per il decespugliamento, sfalcio e risanamento della sagoma arginale del f. Po III T.C. – Comuni da Occhiobello a	//	I TAGLIO primaverile (durata 45 gg) II TAGLIO autunnale (durata 45 gg)					Comuni da Occhiobello a Guarda Veneta- da stante 224 a stante 336 - estesa 22,4 km) - argine maestro - planimetria TC	A1+A2+A3+A4+A5	A2) Decespugliamento di vegetazione legnosa di natura cespugliosa o arbustiva con virgulti di età superiore ad 1 anno ma con diametro fino a 6

N. PROG .	CODICE ISTAT			DESCRIZIONE DELL'INTERVENTO	STATO DELLA PROGETTAZION E	CRONOPROGRAMMA					LOCALIZZAZION E INTERVENTO ESTESE APPROSSIMATE	LAVORAZIONI	TIPOLOGIA MEZZI IMPIEGATI
	REG .	PROV .	COM .			PRIMO ANNO 2015	SECONDO ANNO 2016	TERZO ANNO 2017	QUARTO ANNO 2018	QUINTO ANNO 2019			
				Guarda V							III		cm con mezzi meccanici semoventi (trattrice gommata dotata di barra falciante) oppure eseguito manualmente (decespugliatore a spalla)
4	005	029	033	Lavori di manutenzione per il decespugliamento , sfalcio e risanamento della sagoma arginale del f. Po IV T.C. – Comuni da Guarda v.ta a Papozze	//	I TAGLIO primaveril e (durata 60 gg) II TAGLIO autunnale (durata 60 gg)					Comuni da Guarda Veneta a Papozze - da stante 336 a stante 446 - estesa 22 km) - argine maestro - planimetria TC IV	A1+A2+A3+A4+A5	
5	005	029	034	Lavori di manutenzione per il decespugliamento , sfalcio e risanamento della sagoma arginale del f. Po V-VI T.C. – Comuni da Papozze a Porto Viro	//	I TAGLIO primaveril e (durata 60 gg) II TAGLIO autunnale (durata 60 gg)					Comuni da Papozze a Porto Viro - da stante 446 a stante 652/A - estesa 41 km) - argine maestro - planimetria TC V e VI	A1+A2+A3+A4+A5	A3 - Disboscamento e decespugliamento mediante taglio alla base di essenze arboree fino a cm 20 eseguito manualmente (motosega) e mezzi meccanici semoventi (trattrice gommata dotata di barra falciante)
6	005	029	039	Lavori di manutenzione per il decespugliamento , sfalcio e	//	I TAGLIO primaveril e (durata 60 gg) II TAGLIO					Comune di Porto Tolle - isola di Cà Venier - estesa 43 km) - argine	A1+A2+A3+A4+A5	

N. PROG .	CODICE ISTAT			DESCRIZIONE DELL'INTERVENTO	STATO DELLA PROGETTAZION E	CRONOPROGRAMMA					LOCALIZZAZION E INTERVENTO ESTESE APPROSSIMATE	LAVORAZIONI	TIPOLOGIA MEZZI IMPIEGATI
	REG .	PROV .	COM .			PRIMO ANNO 2015	SECONDO ANNO 2016	TERZO ANNO 2017	QUARTO ANNO 2018	QUINTO ANNO 2019			
				risanamento della sagoma arginale del f. Po tr VII-XIV nell'isola di Cà Venier in comune di Porto Tolle (RO)		autunnale (durata 60 gg)					maestro - planimetria TC VII e XIV		
7	005	029	002	Lavori di manutenzione per il decespugliamento , sfalcio e risanamento della sagoma arginale del f. Po di Goro in Comune di Ariano Polesine	//	I TAGLIO primaveril e (durata 60 gg) II TAGLIO autunnale (durata 60 gg)					Comuni di Ariano Polesine - sinistra idraulica Po di Goro - da stante 0 a stante 225 - estesa 45 km) - argine maestro - planimetria TC IX e X	A1+A2+A3+A4+A5	A4) Taglio alla base di piante di diametro superiore a cm 20 con l'ausilio di mezzi meccanici e manodopera (motosega e trinciatrice forestale)
8	005	029	017	Lavori di manutenzione per il decespugliamento , sfalcio e risanamento della sagoma arginale del f. Po di Venezia-Gnocca, VIII-XI T.C. nei comuni di Corbola e Taglio di Po	//	I TAGLIO primaveril e (durata 60 gg) II TAGLIO autunnale (durata 60 gg)					Comuni di Corbola, Taglio di Po ed Ariano Polesine - destra idraulica Po di Venezia (da stante 0 a stante 138) e destra Po di Gnocca - da stante 0 a stante 97 -	A1+A2+A3+A4+A5	

N. PROG.	CODICE ISTAT			DESCRIZIONE DELL'INTERVENTO	STATO DELLA PROGETTAZIONE	CRONOPROGRAMMA					LOCALIZZAZIONE E INTERVENTO ESTESE APPROSSIMATE	LAVORAZIONI	TIPOLOGIA MEZZI IMPIEGATI
	REG.	PROV.	COM.			PRIMO ANNO 2015	SECONDO ANNO 2016	TERZO ANNO 2017	QUARTO ANNO 2018	QUINTO ANNO 2019			
											estesa compl. 39,1 km) - argine maestro - planimetria TC VIII e XI		
9	005	029	039	Lavori di manutenzione per il decespugliamento, sfalcio e risanamento della sagoma arginale del f. Po XII-XIII-XV T.C. – Comune di Porto Tolle	//	I TAGLIO primaverile (durata 90 gg) II TAGLIO autunnale (durata 90 gg)					Comune di Porto Tolle - Isola della Donzella ed isola di Polesine Camerini - estesa complessiva 95,5 km) - argine maestro - planimetria TC XII - XIII – XV	A1+A2+A3+A4+A5	A5) Taglio con sradicamento di piante di diametro superiore a cm 20 con l'ausilio di mezzi meccanici e manodopera (motosega - trinciatrice forestale - escavatore idraulico per ripristino avvallamenti)
10				/									
11	005	029	006	Lavori di realizzazione di un drenaggio a campagna in sinistra fiume Po fra gli st. 23-30 nei comuni di	//	(I stralcio) tutto l'anno - (durata 3 mesi) - estesa 450 ml		(II stralcio) tutto l'anno - durata 4 mesi - estesa ml			Comune di Bergantino - stanti 23-30 - unghia arginale a campagna -	A2) - Scavo a sezione obbligata per realizzazione di drenaggio - fornitura e posa di ciottolo, telo con geotessuto e	Trattrice dotata di barra falciante - Escavatore idraulico - miniescavatore - scavafossi - Autocarri per

N. PROG.	CODICE ISTAT			DESCRIZIONE DELL'INTERVENTO	STATO DELLA PROGETTAZIONE	CRONOPROGRAMMA					LOCALIZZAZIONE E INTERVENTO ESTESE APPROSSIMATE	LAVORAZIONI	TIPOLOGIA MEZZI IMPIEGATI
	REG.	PROV.	COM.			PRIMO ANNO 2015	SECONDO ANNO 2016	TERZO ANNO 2017	QUARTO ANNO 2018	QUINTO ANNO 2019			
				Melara e Bergantino (RO) - I stralcio				860				tubazioni - interrimento finale	fornitura materiali
12	005	029	017	Lavori di adeguamento e completamento della sagoma arginale e formazione di drenaggio in destra Po di Venezia fra gli st. 23-25 in Comune di Corbola (RO)	//	tutto l'anno (durata presunta 4 mesi)					Comune di Corbola - stanti 23-25 - ringrosso arginale in corrispondenza dell'unghia arginale a campagna - estesa 300 ml	A2 + Scotico - Scavo a sezione obbligata - fornitura e posa di materiale terroso per ringrosso arginale - fornitura e posa di ciotolo, telo con geotessuto e tubazioni per formazione drenaggio - ripristino stato luoghi	Trattrice dotata di barra falciante - Escavatore idraulico - miniescavatore - scavafossi - Ruspa - Autocarro per fornitura materiali - Rullo compattatore - idrosembratrice
13				/									
14				/									
15	005	029	039	Manutenzione della chiavica demaniale "Risaia" dell' argine Boccasette-Cà Zuliani in comune di Porto Tolle RO	da progettare	tutto l'anno - durata 45 gg.					Comune di Porto Tolle - loc.tà cà Zuliani - argine di II Linea - intervento puntuale	A2 + opere murarie ed installazione paratoia su esistente chiavica - fornitura e posa stabilizzato lungo	Trattrice dotata di barra falciante-piattaforma aerea - autocarro - martello demolitore

N. PROG.	CODICE ISTAT			DESCRIZIONE DELL'INTERVENTO	STATO DELLA PROGETTAZIONE	CRONOPROGRAMMA					LOCALIZZAZIONE E INTERVENTO ESTESE APPROSSIMATE	LAVORAZIONI	TIPOLOGIA MEZZI IMPIEGATI
	REG.	PROV.	COM.			PRIMO ANNO 2015	SECONDO ANNO 2016	TERZO ANNO 2017	QUARTO ANNO 2018	QUINTO ANNO 2019			
												pista di servizio arginale per accesso alla chiavica	
16	005	029	039	Lavori di manutenzione della banchina dell'argine destro del Po di Maistra tra gli st. 11-12, in comune di Porto Tolle	DA PROGETTARE			Il stralcio – tutto l'anno (durata 90 gg)			Comune di Porto Tolle - Isola di Cà Venier TC VII – difesa spondale – estesa ml 150	A3 - A4) - fornitura e posa geotessuto e pietrame	Trattrice dotata di barra falciante - pontone semovente + escavatore a funi - escavatore idraulico - camion per fornitura materiali
17	005	029	039	Lavori di manutenzione della difesa a mare dell'argine perimetrale della Sacca degli Scardovari tra gli st.70 e 73 in comune di Porto Tolle XII TC	DA PROGETTARE		Il stralcio – tutto l'anno – durata 90 gg. estesa 300 m				Comune di Porto Tolle – argine perimetrale della Sacca degli Scardovari - TC XII	A3 -fornitura e posa pietrame	Trattrice dotata di barra falciante - pontone semovente + escavatore a funi - escavatore idraulico - camion per fornitura materiali
18				/									
19				/									
20				/									

N. PROG.	CODICE ISTAT			DESCRIZIONE DELL'INTERVENTO	STATO DELLA PROGETTAZIONE	CRONOPROGRAMMA					LOCALIZZAZIONE E INTERVENTO ESTESE APPROSSIMATE	LAVORAZIONI	TIPOLOGIA MEZZI IMPIEGATI
	REG.	PROV.	COM.			PRIMO ANNO 2015	SECONDO ANNO 2016	TERZO ANNO 2017	QUARTO ANNO 2018	QUINTO ANNO 2019			
21	005	029	001	Lavori di manutenzione e ripristino del drenaggio a campagna in sinistra Po di Venezia in corrispondenza dell'abitato di Cavanella Po fra gli st. 522-524 in Comune di Adria(Ro)	DA PROGETTARE	durata 90 gg. - da Giugno a Settembre					Comune di Adria - sinistra idraulica di Po - stanti 522-524 - unghia arginale a campagna - estesa m 200	A2 – Scavo a sezione obbligata per realizzazione di drenaggio - rimozione drenaggio esistente - fornitura e posa di ciottolo, telo con geotessuto e tubazioni - interrimento finale	Trattrice dotata di barra falciante – Escavatore idraulico - miniescavatore - scavafossi - Autocarri per fornitura materiali
22				/									
23	005	029	046	Lavori di manutenzione della difesa sponale in destra Po di Gnocca tra gli stanti 23 e 24 in Comune di Taglio di Po.	da progettare		tutto l'anno - durata 90 gg				Comune di Taglio di Po - difesa sponale in pietrame naturale - estesa circa ml 120	A3 + A4) - fornitura e posa pietrame	Trattrice dotata di barra falciante – pontone semovente + escavatore a funi - escavatore idraulico - camion per fornitura materiali
24	006	030	002	Lavori di manutenzione della difesa in frodo in erosione T.C. IX, st. 23-25 del Po di Goro, in comune di Ariano	//		tutto l'anno - durata 90 gg				Comune di Ariano Polesine- loc.tà Mezzavilla - difesa sponale in pietrame	A3 + A4) + fornitura e posa geotessuto e pietrame	Trattrice dotata di barra falciante – pontone semovente + escavatore a funi - escavatore idraulico - camion

N. PROG .	CODICE ISTAT			DESCRIZIONE DELL'INTERVENTO	STATO DELLA PROGETTAZION E	CRONOPROGRAMMA					LOCALIZZAZION E INTERVENTO ESTESE APPROSSIMATE	LAVORAZIONI	TIPOLOGIA MEZZI IMPIEGATI
	REG .	PROV .	COM .			PRIMO ANNO 2015	SECONDO ANNO 2016	TERZO ANNO 2017	QUARTO ANNO 2018	QUINTO ANNO 2019			
				nel Polesine (RO)							naturale - estesa m 250		per fornitura materiali
25	005	029	025	Lavori di manutenzione della difesa in frodo in sinistra fiume Po st. 179- 180 in comune di Gaiba	//		tutto l'anno - durata 90 gg				Comune di Gaiba - difesa spondale in pietrame naturale - estesa m 120	A3 + A4) + fornitura e posa pietrame	Trattrice dotata di barra falciante – pontone semovente + escavatore a funi - escavatore idraulico - camion per fornitura materiali
26	005	029	039	Progetto per lavori di manutenzione della difesa in frodo in dx fiume Po di Maistra interessata da smottamenti nel tratto fra gli stanti 37-39 in comune di Porto Tolle	//		tutto l'anno - durata 120 gg.				Comune di Porto Tolle- difesa spondale in pietrame naturale - estesa m 300	A3 + fornitura e posa pietrame	Trattrice dotata di barra falciante – pontone semovente + escavatore a funi - escavatore idraulico - camion per fornitura materiali
27	005	029	039	Lavori di manutenzione della pista di servizio sull'argine sinistro del Po di Gnocca fra gli stanti 0-13 e	//		da Aprile a Ottobre - durata 90 gg				Comune di Porto Tolle - estesa m 3000	scarifica pavimentazione stradale - fornitura stabilizzato - rifacimento binder e	macchina scarificatrice - vibrofinitrice - rullo - camion fornitura materiali

N. PROG .	CODICE ISTAT			DESCRIZIONE DELL'INTERVENTO	STATO DELLA PROGETTAZION E	CRONOPROGRAMMA					LOCALIZZAZION E INTERVENTO ESTESE APPROSSIMATE	LAVORAZIONI	TIPOLOGIA MEZZI IMPIEGATI
	REG .	PROV .	COM .			PRIMO ANNO 2015	SECONDO ANNO 2016	TERZO ANNO 2017	QUARTO ANNO 2018	QUINTO ANNO 2019			
				sull'argine destra del Po di Tolle fra gli stanti 0-2 in comune di Porto Tolle (RO) - XII e XIII TC								tappetino usura	
28	005	029	034	Lavori di manutenzione della pista di servizio in sommità arginale in tratte saltuarie in comune di Papozze (RO)	//		da Aprile a Ottobre - durata 90 gg				Comune di Papozze - sinistra Po - stanti 450-455 + rampe arginali a campagna - sommità arginale - estesa m 1400	scarifica pavimentazione stradale - fornitura stabilizzato - rifacimento binder e tappetino usura	macchina scarificatrice - vibrofinitrice - rullo - camion fornitura materiali
29	005	029	033	Lavori di manutenzione per il decespugliamento , sfalcio e risanamento della sagoma arginale del f. Po I T.C. – Comuni da Melara a Calto	//		I TAGLIO Aprile - Agosto (durata 60 gg) II TAGLIO Ottobre- Dicembr e (durata 60 gg)				Comuni rivieraschi di Po da Melara a Calto - da stante 0 a 112 - estesa 22,4 km) - argine maestro - planimetria TC I	A1) sfalcio + A2) decespugliament o + A3) Disboscamento e decespugliament o + A4) Taglio alla base di piante + A5) Taglio di piante con sradicamento	trattrice gommata dotata di barra falciante - decespugliatore a spalla - motosega - trinciatrice forestale cippatrice

N. PROG.	CODICE ISTAT			DESCRIZIONE DELL'INTERVENTO	STATO DELLA PROGETTAZIONE	CRONOPROGRAMMA					LOCALIZZAZIONE E INTERVENTO ESTESE APPROSSIMATE	LAVORAZIONI	TIPOLOGIA MEZZI IMPIEGATI
	REG.	PROV.	COM.			PRIMO ANNO 2015	SECONDO ANNO 2016	TERZO ANNO 2017	QUARTO ANNO 2018	QUINTO ANNO 2019			
30	005	029	021	Lavori di manutenzione per il decespugliamento, sfalcio e risanamento della sagoma arginale del f. Po I IT.C. – Comuni da Salara ad Occhiobello	//		I TAGLIO Aprile - Agosto (durata 60 gg) II TAGLIO Ottobre-Dicembre (durata 60 gg)				Comuni da Calto a Occhiobello - da stante 112 a 224 - estesa 22,4 km) - argine maestro - planimetria TC II	A1+A2+A3+A4+A5	trattrice gommata dotata di barra falciante - decespugliatore a spalla - motosega - trinciatrice forestale cippatrice
31	005	029	033	Lavori di manutenzione per il decespugliamento, sfalcio e risanamento della sagoma arginale del f. Po III T.C. – Comuni da Occhiobello a Guarda V	//		I TAGLIO Aprile - Agosto (durata 45 gg) II TAGLIO Ottobre-Dicembre (durata 45 gg)				Comuni da Occhiobello a Guarda Veneta- da stante 224 a stante 336 - estesa 22,4 km) - argine maestro - planimetria TC III	A1+A2+A3+A4+A5	trattrice gommata dotata di barra falciante - decespugliatore a spalla - motosega - trinciatrice forestale cippatrice
32	005	029	033	Lavori di manutenzione per il decespugliamento, sfalcio e risanamento della sagoma arginale del f. Po IV T.C. – Comuni da Guarda	//		I TAGLIO Aprile - Agosto (durata 60 gg) II TAGLIO Ottobre-Dicembre				Comuni da Guarda Veneta a Papozze - da stante 336 a stante 446 - estesa 22 km) - argine maestro - planimetria TC	A1+A2+A3+A4+A5	trattrice gommata dotata di barra falciante - decespugliatore a spalla - motosega - trinciatrice forestale cippatrice

N. PROG .	CODICE ISTAT			DESCRIZIONE DELL'INTERVENTO	STATO DELLA PROGETTAZION E	CRONOPROGRAMMA					LOCALIZZAZION E INTERVENTO ESTESE APPROSSIMATE	LAVORAZIONI	TIPOLOGIA MEZZI IMPIEGATI
	REG .	PROV .	COM .			PRIMO ANNO 2015	SECONDO ANNO 2016	TERZO ANNO 2017	QUARTO ANNO 2018	QUINTO ANNO 2019			
				v.ta a Papozze			e (durata 60 gg)				IV		
33	005	029	034	Lavori di manutenzione per il decespugliamento , sfalcio e risanamento della sagoma arginale del f. Po V-VI T.C. – tratto terminale dell'argine sinistro del Po di Maistra fra stanti 652/A e 687/A - Comuni da Papozze a Porto Viro	//		I TAGLIO Aprile - Agosto (durata 60 gg) II TAGLIO Ottobre- Dicembr e (durata 60 gg)				Comuni da Papozze a Porto Viro - da stante 446 a stante 652/A - estesa 41 km) - argine maestro - planimetria TC V e VI	A1+A2+A3+A4+A5	trattrice gommata dotata di barra falciante - decespugliatore a spalla - motosega - trinciatrice forestale cippatrice
34	005	029	039	Lavori di manutenzione per il decespugliamento , sfalcio e risanamento della sagoma arginale del f. Po tr VII-XIV nell'isola di Cà Venier in comune di Porto Tolle (RO)	//		I TAGLIO Aprile - Agosto (durata 60 gg) II TAGLIO Ottobre- Dicembr e (durata 60 gg)				Comune di Porto Tolle - isola di Cà Venier - estesa 43 km) - argine maestro - planimetria TC VII e XIV	A1+A2+A3+A4+A5	trattrice gommata dotata di barra falciante - decespugliatore a spalla - motosega - trinciatrice forestale cippatrice

N. PROG .	CODICE ISTAT			DESCRIZIONE DELL'INTERVENTO	STATO DELLA PROGETTAZION E	CRONOPROGRAMMA					LOCALIZZAZION E INTERVENTO ESTESE APPROSSIMATE	LAVORAZIONI	TIPOLOGIA MEZZI IMPIEGATI
	REG .	PROV .	COM .			PRIMO ANNO 2015	SECONDO ANNO 2016	TERZO ANNO 2017	QUARTO ANNO 2018	QUINTO ANNO 2019			
35	005	029	002	Lavori di manutenzione per il decespugliamento , sfalcio e risanamento della sagoma arginale del f. Po di Goro in Comune di Ariano Polesine	//		I TAGLIO Aprile - Agosto (durata 60 gg) II TAGLIO Ottobre- Dicembr e (durata 60 gg)				Comuni di Ariano Polesine - sinistra idraulica Po di Goro - da stante 0 a stante 225 - estesa 45 km) - argine maestro - planimetria TC IX e X	A1+A2+A3+A4+A5	trattrice gommata dotata di barra falciante - decespugliatore a spalla - motosega - trinciatrice forestale cippatrice
36	005	029	017	Lavori di manutenzione per il decespugliamento , sfalcio e risanamento della sagoma arginale del f. Po di Venezia-Gnocca, VIII-XI T.C. nei comuni di Corbola e Taglio di Po	//		I TAGLIO Aprile - Agosto (durata 60 gg) II TAGLIO Ottobre- Dicembr e (durata 60 gg)				Comuni di Corbola, Taglio di Po ed Ariano Polesine - destra idraulica Po di Venezia (da stante 0 a stante 138) e destra Po di Gnocca - da stante 0 a stante 97 - estesa compl. 39,1 km) - argine maestro - planimetria TC VIII e XI	A1+A2+A3+A4+A5	trattrice gommata dotata di barra falciante - decespugliatore a spalla - motosega - trinciatrice forestale cippatrice

N. PROG .	CODICE ISTAT			DESCRIZIONE DELL'INTERVENTO	STATO DELLA PROGETTAZION E	CRONOPROGRAMMA					LOCALIZZAZION E INTERVENTO ESTESE APPROSSIMATE	LAVORAZIONI	TIPOLOGIA MEZZI IMPIEGATI
	REG .	PROV .	COM .			PRIMO ANNO 2015	SECONDO ANNO 2016	TERZO ANNO 2017	QUARTO ANNO 2018	QUINTO ANNO 2019			
37	005	029	039	Lavori di manutenzione per il decespugliamento, sfalcio e risanamento della sagoma arginale del f. Po XII-XIII-XV T.C. – Comune di Porto Tolle	//		I TAGLIO Aprile - Agosto (durata 90 gg) II TAGLIO Ottobre-Dicembre (durata 90 gg)				Comuni di Porto Tolle - Isola della Donzella ed isola di Polesine Camerini - estesa complessiva 95,5 km) - argine maestro - planimetria TC XII - XIII – XV	A1+A2+A3+A4+A5	trattrice gommata dotata di barra falciante - decespugliatore a spalla - motosega - trinciatrice forestale cippatrice
38	005	029	039	Lavori di manutenzione della difesa a mare dell' argine perimetrale della Sacca degli Scardovari tra gli st.7 e 8 in comune di Porto Tolle XIII TC	//			tutto l'anno - durata 90 gg -			Comune di Porto Tolle - difesa spondale in pietrame naturale - estesa m 90	A3) - fornitura e posa pietrame	Trattrice dotata di barra falciante- pontone semovente + escavatore a funi - escavatore idraulico - camion per fornitura materiali
39	005	029	002	Lavori di manutenzione della difesa spondale in erosione in sinistra Po di Goro tra gli stanti 42-45, in	//			tutto l'anno - durata 90 gg.			Comune di Ariano Polesine- difesa spondale in pietrame naturale -	A3 + A4) + fornitura e posa pietrame	Trattrice dotata di barra falciante – pontone semovente + escavatore a funi - escavatore idraulico - camion

N. PROG .	CODICE ISTAT			DESCRIZIONE DELL'INTERVENTO	STATO DELLA PROGETTAZION E	CRONOPROGRAMMA					LOCALIZZAZION E INTERVENTO ESTESE APPROSSIMATE	LAVORAZIONI	TIPOLOGIA MEZZI IMPIEGATI
	REG .	PROV .	COM .			PRIMO ANNO 2015	SECONDO ANNO 2016	TERZO ANNO 2017	QUARTO ANNO 2018	QUINTO ANNO 2019			
				comune di Ariano nel Polesine (RO)							estesa m 300		per fornitura materiali
40	005	029	046	Lavori di manutenzione della pista di servizio in sommità arginale, in tratte saltuarie VIII TC, nel comune di Taglio di Po (RO)	//			da Aprile ad Ottobre - durata 90 gg			Comune di Taglio di Po - destra Po di venezia - asfaltatura tratti saltuari pista di servizio in sommità arginale - estesa 18 Km	scarifica pavimentazione stradale - fornitura stabilizzato - rullatura - rifacimento binder e tappetino usura	macchina scarificatrice - vibrofinitrice - camion fornitura materiali
41	005	029	002	Lavori di manutenzione della pista di servizio posta in sommità arginale, X T.C., st. 118-135 nel comune di Ariano Polesine (RO)				da Aprile ad Ottobre - durata 90 gg			Comune di Taglio di Po - destra Po di venezia - asfaltatura tratti saltuari pista di servizio in sommità arginale - estesa 18 Km	scarifica pavimentazione stradale - fornitura stabilizzato - rullatura - rifacimento binder e tappetino usura	macchina scarificatrice - vibrofinitrice - camion fornitura materiali
42	005	029	039	Lavori di manutenzione della pista di servizio sull'argine destro del Po di Tolle fra gli stanti 38-47 in comune				da Aprile ad Ottobre - durata 90 gg			Comune di Taglio di Po - destra Po di venezia - asfaltatura tratti saltuari pista di servizio	scarifica pavimentazione stradale - fornitura stabilizzato - rullatura - rifacimento	macchina scarificatrice - vibrofinitrice - camion fornitura materiali

N. PROG .	CODICE ISTAT			DESCRIZIONE DELL'INTERVENTO	STATO DELLA PROGETTAZION E	CRONOPROGRAMMA					LOCALIZZAZION E INTERVENTO ESTESE APPROSSIMATE	LAVORAZIONI	TIPOLOGIA MEZZI IMPIEGATI
	REG .	PROV .	COM .			PRIMO ANNO 2015	SECONDO ANNO 2016	TERZO ANNO 2017	QUARTO ANNO 2018	QUINTO ANNO 2019			
				di Porto Tolle (RO)							in sommità arginale - estesa 18 Km	binder e tappetino usura	
43	005	029	039	Lavori di manutenzione della pista di servizio sull'argine sinistro del Po delle Tolle fra gli stanti 27-48 in comune di Porto Tolle (RO)	//			da Aprile ad Ottobre - durata 90 gg			Comune di Taglio di Po - destra Po di venezia - asfaltatura tratti saltuari pista di servizio in sommità arginale - estesa 18 Km	scarifica pavimentazione stradale - fornitura stabilizzato - rullatura - rifacimento binder e tappetino usura	macchina scarificatrice - vibrofinitrice - camion fornitura materiali
44	005	029	039	Lavori di manutenzione della difesa a mare dell'argine perimetrale della Sacca degli Scardovari tra gli st.108-109 in comune di Porto Tolle XII TC	//			tutto l'anno - durata 90 gg.			Comune di Porto Tolle - difesa spondale in pietrame naturale - estesa m 200	A3 + fornitura e posa pietrame	Trattrice dotata di barra falciante – pontone semovente + escavatore a funi - escavatore idraulico - camion per fornitura materiali
45	005	029	021	Lavori di manutenzione della pista di servizio in sommità arginale, st. 155-196 II T.C. in sinista Po,	//			da Aprile ad Ottobre - durata 90 gg			Comune di Ficarolo e Gaiba - sinistra Po - asfaltatura pista di servizio in sommità	scarifica pavimentazione stradale - fornitura stabilizzato - rullatura - rifacimento	macchina scarificatrice - vibrofinitrice - camion fornitura materiali

N. PROG .	CODICE ISTAT			DESCRIZIONE DELL'INTERVENTO	STATO DELLA PROGETTAZION E	CRONOPROGRAMMA					LOCALIZZAZION E INTERVENTO ESTESE APPROSSIMATE	LAVORAZIONI	TIPOLOGIA MEZZI IMPIEGATI
	REG .	PROV .	COM .			PRIMO ANNO 2015	SECONDO ANNO 2016	TERZO ANNO 2017	QUARTO ANNO 2018	QUINTO ANNO 2019			
				comune di Ficarolo							arginale - estesa m 8200	binder e tappetino usura	
46	005	029	033	Lavori di manutenzione per il decespugliamento , sfalcio e risanamento della sagoma arginale del f. Po I T.C. – Comuni da Melara a Calto	//			I TAGLIO Aprile - Agosto (durata 60 gg) II TAGLIO Ottobre- Dicembr e (durata 60 gg)			Comuni rivieraschi di Po da Melara a Calto - da stante 0 a 112 - estesa 22,4 km) - argine maestro - planimetria TC I	A1) sfalcio + A2) decespugliament o + A3) Disboscamento e decespugliament o + A4) Taglio alla base di piante + A5) Taglio di piante con sradicamento	trattrice gommata dotata di barra falciante - decespugliatore a spalla - motosega - trinciatrice forestale cippatrice
47	005	029	021	Lavori di manutenzione per il decespugliamento , sfalcio e risanamento della sagoma arginale del f. Po I IT.C. – Comuni da Salara ad Occhiobello	//			I TAGLIO Aprile - Agosto (durata 60 gg) II TAGLIO Ottobre- Dicembr e (durata 60 gg)			Comuni da Calto a Occhiobello - da stante 112 a 224 - estesa 22,4 km) - argine maestro - planimetria TC II	A1+A2+A3+A4+A5	trattrice gommata dotata di barra falciante - decespugliatore a spalla - motosega - trinciatrice forestale cippatrice
48	005	029	033	Lavori di manutenzione per il decespugliamento , sfalcio e	//			I TAGLIO Aprile - Agosto (durata 45 gg)			Comuni da Occhiobello a Guarda Veneta- da stante 224 a	A1+A2+A3+A4+A5	trattrice gommata dotata di barra falciante - decespugliatore a spalla - motosega

N. PROG .	CODICE ISTAT			DESCRIZIONE DELL'INTERVENTO	STATO DELLA PROGETTAZION E	CRONOPROGRAMMA					LOCALIZZAZION E INTERVENTO ESTESE APPROSSIMATE	LAVORAZIONI	TIPOLOGIA MEZZI IMPIEGATI
	REG .	PROV .	COM .			PRIMO ANNO 2015	SECONDO ANNO 2016	TERZO ANNO 2017	QUARTO ANNO 2018	QUINTO ANNO 2019			
				risanamento della sagoma arginale del f. Po III T.C. – Comuni da Occhiobello a Guarda V				II TAGLIO Ottobre- Dicembr e (durata 45 gg)			stante 336 - estesa 22,4 km) - argine maestro - planimetria TC III		- trinciatrice forestale cippatrice
49	005	029	033	Lavori di manutenzione per il decespugliamento , sfalcio e risanamento della sagoma arginale del f. Po IV T.C. – Comuni da Guarda v.ta a Papozze	//			I TAGLIO Aprile - Agosto (durata 60 gg) II TAGLIO Ottobre- Dicembr e (durata 60 gg)			Comuni da Guarda Veneta a Papozze - da stante 336 a stante 446 - estesa 22 km) - argine maestro - planimetria TC IV	A1+A2+A3+A4+A5	trattrice gommata dotata di barra falciante - decespugliatore a spalla - motosega - trinciatrice forestale cippatrice
50	005	029	034	Lavori di manutenzione per il decespugliamento , sfalcio e risanamento della sagoma arginale del f. Po V-VI T.C. – tratto terminale dell'argine sinistro del Po di Maistra fra stanti 652/A e 687/A - Comuni da Papozze a Porto	//			I TAGLIO Aprile - Agosto (durata 60 gg) II TAGLIO Ottobre- Dicembr e (durata 60 gg)			Comuni da Papozze a Porto Viro - da stante 446 a stante 652/A - estesa 41 km) - argine maestro - planimetria TC V e VI	A1+A2+A3+A4+A5	trattrice gommata dotata di barra falciante - decespugliatore a spalla - motosega - trinciatrice forestale cippatrice

N. PROG .	CODICE ISTAT			DESCRIZIONE DELL'INTERVENTO	STATO DELLA PROGETTAZION E	CRONOPROGRAMMA					LOCALIZZAZION E INTERVENTO ESTESE APPROSSIMATE	LAVORAZIONI	TIPOLOGIA MEZZI IMPIEGATI
	REG .	PROV .	COM .			PRIMO ANNO 2015	SECONDO ANNO 2016	TERZO ANNO 2017	QUARTO ANNO 2018	QUINTO ANNO 2019			
				Viro									
51	005	029	039	Lavori di manutenzione per il decespugliamento , sfalcio e risanamento della sagoma arginale del f. Po tr VII-XIV nell'isola di Cà Venier in comune di Porto Tolle (RO)	//			I TAGLIO Aprile - Agosto (durata 60 gg) II TAGLIO Ottobre- Dicembr e (durata 60 gg)			Comune di Porto Tolle - isola di Cà Venier - estesa 43 km) - argine maestro - planimetria TC VII e XIV	A1+A2+A3+A4+A5	trattrice gommata dotata di barra falciante - decespugliatore a spalla - motosega - trinciatrice forestale cippatrice
52	005	029	002	Lavori di manutenzione per il decespugliamento , sfalcio e risanamento della sagoma arginale del f. Po di Goro in Comune di Ariano Polesine	//			I TAGLIO Aprile - Agosto (durata 60 gg) II TAGLIO Ottobre- Dicembr e (durata 60 gg)			Comuni di Ariano Polesine - sinistra idraulica Po di Goro - da stante 0 a stante 225 - estesa 45 km) - argine maestro - planimetria TC IX e X	A1+A2+A3+A4+A5	trattrice gommata dotata di barra falciante - decespugliatore a spalla - motosega - trinciatrice forestale cippatrice

N. PROG .	CODICE ISTAT			DESCRIZIONE DELL'INTERVENTO	STATO DELLA PROGETTAZION E	CRONOPROGRAMMA					LOCALIZZAZION E INTERVENTO ESTESE APPROSSIMATE	LAVORAZIONI	TIPOLOGIA MEZZI IMPIEGATI
	REG .	PROV .	COM .			PRIMO ANNO 2015	SECONDO ANNO 2016	TERZO ANNO 2017	QUARTO ANNO 2018	QUINTO ANNO 2019			
53	005	029	017	Lavori di manutenzione per il decespugliamento , sfalcio e risanamento della sagoma arginale del f. Po di Venezia-Gnocca, VIII-XI T.C. nei comuni di Corbola e Taglio di Po	//			I TAGLIO Aprile - Agosto (durata 60 gg) II TAGLIO Ottobre- Dicembr e (durata 60 gg)			Comuni di Corbola, Taglio di Po ed Ariano Polesine - destra idraulica Po di Venezia (da stante 0 a stante 138) e destra Po di Gnocca - da stante 0 a stante 97 - estesa compl. 39,1 km) - argine maestro - planimetria TC VIII e XI	A1+A2+A3+A4+A5	trattrice gommata dotata di barra falciante - decespugliatore a spalla - motosega - trinciatrice forestale cippatrice
54	005	029	039	Lavori di manutenzione per il decespugliamento , sfalcio e risanamento della sagoma arginale del f. Po XII-XIII-XV T.C. – Comune di Porto Tolle	//			I TAGLIO Aprile - Agosto (durata 90 gg) II TAGLIO Ottobre- Dicembr e (durata 90 gg)			Comuni di Porto Tolle - Isola della Donzella ed isola di Polesine Camerini - estesa complessiva 95,5 km) - argine maestro - planimetria TC XII - XIII – IV	A1+A2+A3+A4+A5	trattrice gommata dotata di barra falciante - decespugliatore a spalla - motosega - trinciatrice forestale cippatrice

N. PROG .	CODICE ISTAT			DESCRIZIONE DELL'INTERVENTO	STATO DELLA PROGETTAZION E	CRONOPROGRAMMA					LOCALIZZAZION E INTERVENTO ESTESE APPROSSIMATE	LAVORAZIONI	TIPOLOGIA MEZZI IMPIEGATI
	REG .	PROV .	COM .			PRIMO ANNO 2015	SECONDO ANNO 2016	TERZO ANNO 2017	QUARTO ANNO 2018	QUINTO ANNO 2019			
55	005	029	034	Lavori di manutenzione della difesa in frodo in sinistra del Po di Venezia nel tratto fra gli stanti 457-459 in comune di Papozze (RO).	//				tutto l'anno - durata 90 gg		Comune di Papozze - difesa spondale in pietrame naturale - estesa m 380 tra stanti 457-459 + piarda scarico pietrame stanti 461-462	A3 + A4) - fornitura e posa pietrame	Trattrice dotata di barra falciante – pontone semovente + escavatore a funi - escavatore idraulico - camion per fornitura materiali
56	005	029	039	Lavori di manutenzione della difesa a mare dell'argine perimetrale della Sacca degli Scardovari tra gli st.111 e 113 in comune di Porto Tolle XII TC	//				tutto l'anno - durata 90 gg		Comune di Porto Tolle - difesa spondale in pietrame naturale - estesa m 220	A3 + fornitura e posa pietrame	Trattrice dotata di barra falciante- pontone semovente + escavatore a funi - escavatore idraulico - camion per fornitura materiali
57	005	029	039	Lavori di manutenzione della difesa in frodo tronco XV, st. 29-32 e st. 45-48, comune di Porto Tolle - sinistra Po delle Tolle (RO)	//				tutto l'anno - 90 gg.		Comune di Porto Tolle - sinistra Po delle Tolle - difesa spondale in pietrame naturale - estesa	A3 + A4) + fornitura e posa geotessuto e pietrame	Trattrice dotata di barra falciante- pontone semovente + escavatore a funi - escavatore idraulico - camion per fornitura materiali

N. PROG .	CODICE ISTAT			DESCRIZIONE DELL'INTERVENTO	STATO DELLA PROGETTAZION E	CRONOPROGRAMMA					LOCALIZZAZION E INTERVENTO ESTESE APPROSSIMATE	LAVORAZIONI	TIPOLOGIA MEZZI IMPIEGATI
	REG .	PROV .	COM .			PRIMO ANNO 2015	SECONDO ANNO 2016	TERZO ANNO 2017	QUARTO ANNO 2018	QUINTO ANNO 2019			
											complessiva m 1200		
58	005	029	021	Lavori di manutenzione della difesa in frodo fiume Po interessata da smottamenti st. 165-166, in comune di Ficarolo	//				tutto l'anno - durata 90 gg.		Comune di Ficarolo - difesa spondale in pietrame naturale - estesa m 80	A3 + A4) + fornitura e posa geotessuto - pietrame - sacconi in tessuto (poliestere) riempiti di sabbia demaniale	Trattrice dotata di barra falciante – pontone semovente + escavatore a funi - escavatore idraulico - camion per fornitura materiali
59	005	029	039	Progetto per lavori di manutenzione della difesa difronte l'abitato di Boccasette in destra del fiume Po di Maistra fra gli stanti 58-60 in comune di Porto Tolle	//				tutto l'anno - durata 120 gg		Comune di Porto Tolle - difesa spondale in pietrame naturale - estesa m 400	A3 + A4) + fornitura e posa geotessuto e pietrame	Trattrice dotata di barra falciante – pontone semovente + escavatore a funi - escavatore idraulico - camion per fornitura materiali
60	005	029	033	Lavori di ripresa di un'erosione di sponda posta fra stanti 233-234 in località Malcantone nel comune di Occhiobello (RO)	//				tutto l'anno - durata 90 gg.		Comune di Occhiobello - difesa spondale in pietrame naturale - estesa m 110	A3 + A4 + scavo e rifilo di sponda - fornitura e posa geotessuto - sacconi di sabbia - pietrame	Trattrice dotata di barra falciante – pontone semovente + escavatore a funi - escavatore idraulico - camion per fornitura

N. PROG .	CODICE ISTAT			DESCRIZIONE DELL'INTERVENTO	STATO DELLA PROGETTAZION E	CRONOPROGRAMMA					LOCALIZZAZION E INTERVENTO ESTESE APPROSSIMATE	LAVORAZIONI	TIPOLOGIA MEZZI IMPIEGATI
	REG .	PROV .	COM .			PRIMO ANNO 2015	SECONDO ANNO 2016	TERZO ANNO 2017	QUARTO ANNO 2018	QUINTO ANNO 2019			
													materiali
61	005	029	046	Lavori di manutenzione straordinaria della pista di servizio in sommità arginale in destra F. Po di Gnocca nei comuni di Taglio di Po e Ariano Polesine	//				da Aprile a Ottobre - 90 gg.		TC XI - sommità arginale - estesa Km 17 - stanti 11-94	scarifica pavimetazione stradale - fornitura stabilizzato - rifacimento binder	macchina scarificatrice - vibrofinitrice - rullo - camion fornitura materiali
62	005	029	002	Lavori di manutenzione della pista di servizio in sommità arginale, X T.C., st. 118-135 comune di Ariano Polesine	//				da Aprile a Ottobre - 90 gg.		Comune di Ariano Polesine - sinistra Po di Goro - sommità arginale - estesa m 3400	scarifica pavimetazione stradale - fornitura stabilizzato - rifacimento binder e tappetino usura	macchina scarificatrice - vibrofinitrice - rullo - camion fornitura materiali
63	005	029	039	Lavori di manutenzione della pista di servizio sull'argine destro del Po di Tolle fra gli stanti 38-47 in comune di Porto Tolle (RO)	//				da Aprile a Ottobre - durata 90 gg		Comune di Porto Tolle - destra Po di Tolle - sommità arginale - estesa m 1800	scarifica pavimetazione stradale - fornitura stabilizzato - rifacimento binder	macchina scarificatrice - vibrofinitrice - rullo - camion fornitura materiali

N. PROG.	CODICE ISTAT			DESCRIZIONE DELL'INTERVENTO	STATO DELLA PROGETTAZIONE	CRONOPROGRAMMA					LOCALIZZAZIONE E INTERVENTO ESTESE APPROSSIMATE	LAVORAZIONI	TIPOLOGIA MEZZI IMPIEGATI
	REG.	PROV.	COM.			PRIMO ANNO 2015	SECONDO ANNO 2016	TERZO ANNO 2017	QUARTO ANNO 2018	QUINTO ANNO 2019			
64	005	029	045	Lavori di manutenzione delle difese spondali in frodo in sinistra fiume Po fra gli st. 204-213 in tratte discontinue in Comune di Stienta - Lotto 3	//				tutto l'anno - durata 90 gg.		Comune di Stienta - difesa spondale in pietrame naturale - estesa m 200	A3 + A4 + fornitura e posa geotessuto - sacconi di sabbia da 24 mc - gabbioni in rete metallica - pietrame	Trattrice dotata di barra falciante – pontone semovente + escavatore a funi - escavatore idraulico - camion per fornitura materiali
65	005	029	033	Lavori di manutenzione per il decespugliamento , sfalcio e risanamento della sagoma arginale del f. Po I T.C. – Comuni da Melara a Calto	//				I TAGLIO Aprile - Agosto (durata 60 gg) II TAGLIO Ottobre-Dicembre (durata 60 gg)		Comuni rivieraschi di Po da Melara a Calto - da stante 0 a 112 - estesa 22,4 km) - argine maestro - planimetria TC I	A1) sfalcio + A2) decespugliamento + A3) Disboscamento e decespugliamento + A4) Taglio alla base di piante + A5) Taglio di piante con sradicamento	trattrice gommata dotata di barra falciante - decespugliatore a spalla - motosega - trinciatrice forestale cippatrice
66	005	029	021	Lavori di manutenzione per il decespugliamento , sfalcio e risanamento della sagoma arginale del f. Po I T.C. – Comuni da Salara ad Occhiobello	//				I TAGLIO Aprile - Agosto (durata 60 gg) II TAGLIO Ottobre-Dicembre (durata 60 gg)		Comuni da Calto a Occhiobello - da stante 112 a 224 - estesa 22,4 km) - argine maestro - planimetria TC II	A1+A2+A3+A4+A5	trattrice gommata dotata di barra falciante - decespugliatore a spalla - motosega - trinciatrice forestale cippatrice

N. PROG .	CODICE ISTAT			DESCRIZIONE DELL'INTERVENTO	STATO DELLA PROGETTAZION E	CRONOPROGRAMMA					LOCALIZZAZION E INTERVENTO ESTESE APPROSSIMATE	LAVORAZIONI	TIPOLOGIA MEZZI IMPIEGATI
	REG .	PROV .	COM .			PRIMO ANNO 2015	SECONDO ANNO 2016	TERZO ANNO 2017	QUARTO ANNO 2018	QUINTO ANNO 2019			
									60 gg)				
67	005	029	033	Lavori di manutenzione per il decespugliamento, sfalcio e risanamento della sagoma arginale del f. Po III T.C. – Comuni da Occhiobello a Guarda V	//				I TAGLIO Aprile - Agosto (durata 45 gg) II TAGLIO Ottobre-Dicembre (durata 45 gg)		Comuni da Occhiobello a Guarda Veneta- da stante 224 a stante 336 - estesa 22,4 km) - argine maestro - planimetria TC III	A1+A2+A3+A4+A5	trattrice gommata dotata di barra falciante - decespugliatore a spalla - motosega - trinciatrice forestale cippatrice
68	005	029	033	Lavori di manutenzione per il decespugliamento, sfalcio e risanamento della sagoma arginale del f. Po IV T.C. – Comuni da Guarda v.ta a Papozze	//				I TAGLIO Aprile - Agosto (durata 60 gg) II TAGLIO Ottobre-Dicembre (durata 60 gg)		Comuni da Guarda Veneta a Papozze - da stante 336 a stante 446 - estesa 22 km) - argine maestro - planimetria TC IV	A1+A2+A3+A4+A5	trattrice gommata dotata di barra falciante - decespugliatore a spalla - motosega - trinciatrice forestale cippatrice

N. PROG .	CODICE ISTAT			DESCRIZIONE DELL'INTERVENTO	STATO DELLA PROGETTAZION E	CRONOPROGRAMMA					LOCALIZZAZION E INTERVENTO ESTESE APPROSSIMATE	LAVORAZIONI	TIPOLOGIA MEZZI IMPIEGATI
	REG .	PROV .	COM .			PRIMO ANNO 2015	SECONDO ANNO 2016	TERZO ANNO 2017	QUARTO ANNO 2018	QUINTO ANNO 2019			
69	005	029	034	Lavori di manutenzione per il decespugliamento , sfalcio e risanamento della sagoma arginale del f. Po V-VI T.C. – tratto terminale dell'argine sinistro del Po di Maistra fra stanti 652/A e 687/A - Comuni da Papozze a Porto Viro	//				I TAGLIO Aprile - Agosto (durata 60 gg) II TAGLIO Ottobre- Dicembr e (durata 60 gg)		Comuni da Papozze a Porto Viro - da stante 446 a stante 652/A - estesa 41 km) - argine maestro - planimetria TC V e VI	A1+A2+A3+A4+A5	trattrice gommata dotata di barra falciante - decespugliatore a spalla - motosega - trinciatrice forestale cippatrice
70	005	029	039	Lavori di manutenzione per il decespugliamento , sfalcio e risanamento della sagoma arginale del f. Po tr VII-XIV nell'isola di Cà Venier in comune di Porto Tolle (RO)	//				I TAGLIO Aprile - Agosto (durata 60 gg) II TAGLIO Ottobre- Dicembr e (durata 60 gg)		Comune di Porto Tolle - isola di Cà Venier - estesa 43 km) - argine maestro - planimetria TC VII e XIV	A1+A2+A3+A4+A5	trattrice gommata dotata di barra falciante - decespugliatore a spalla - motosega - trinciatrice forestale cippatrice

N. PROG .	CODICE ISTAT			DESCRIZIONE DELL'INTERVENTO	STATO DELLA PROGETTAZION E	CRONOPROGRAMMA					LOCALIZZAZION E INTERVENTO ESTESE APPROSSIMATE	LAVORAZIONI	TIPOLOGIA MEZZI IMPIEGATI
	REG .	PROV .	COM .			PRIMO ANNO 2015	SECONDO ANNO 2016	TERZO ANNO 2017	QUARTO ANNO 2018	QUINTO ANNO 2019			
71	005	029	002	Lavori di manutenzione per il decespugliamento, sfalcio e risanamento della sagoma arginale del f. Po di Goro in Comune di Ariano Polesine	//				I TAGLIO Aprile - Agosto (durata 60 gg) II TAGLIO Ottobre-Dicembre (durata 60 gg)		Comuni di Ariano Polesine - sinistra idraulica Po di Goro - da stante 0 a stante 225 - estesa 45 km) - argine maestro - planimetria TC IX e X	A1+A2+A3+A4+A5	trattrice gommata dotata di barra falciante - decespugliatore a spalla - motosega - trinciatrice forestale cippatrice
72	005	029	017	Lavori di manutenzione per il decespugliamento, sfalcio e risanamento della sagoma arginale del f. Po di Venezia-Gnocca, VIII-XI T.C. nei comuni di Corbola e Taglio di Po	//				I TAGLIO Aprile - Agosto (durata 60 gg) II TAGLIO Ottobre-Dicembre (durata 60 gg)		Comuni di Corbola, Taglio di Po ed Ariano Polesine - destra idraulica Po di Venezia (da stante 0 a stante 138) e destra Po di Gnocca - da stante 0 a stante 97 - estesa compl. 39,1 km) - argine maestro - planimetria TC VIII e XI	A1+A2+A3+A4+A5	trattrice gommata dotata di barra falciante - decespugliatore a spalla - motosega - trinciatrice forestale cippatrice

N. PROG.	CODICE ISTAT			DESCRIZIONE DELL'INTERVENTO	STATO DELLA PROGETTAZIONE	CRONOPROGRAMMA					LOCALIZZAZIONE E INTERVENTO ESTESE APPROSSIMATE	LAVORAZIONI	TIPOLOGIA MEZZI IMPIEGATI
	REG.	PROV.	COM.			PRIMO ANNO 2015	SECONDO ANNO 2016	TERZO ANNO 2017	QUARTO ANNO 2018	QUINTO ANNO 2019			
73	005	029	039	Lavori di manutenzione per il decespugliamento, sfalcio e risanamento della sagoma arginale del f. Po XII-XIII-XV T.C. – Comune di Porto Tolle	//				I TAGLIO Aprile - Agosto (durata 90 gg) II TAGLIO Ottobre-Dicembre (durata 90 gg)		Comuni di Porto Tolle - Isola della Donzella ed isola di Polesine Camerini - estesa complessiva 95,5 km) - argine maestro - planimetria TC XII - XIII – IV	A1+A2+A3+A4+A5	trattrice gommata dotata di barra falciante - decespugliatore a spalla - motosega - trinciatrice forestale cippatrice
74	005	029	052	Lavori per la ripresa di erosioni della difesa di sponda in sinistra del Po di Venezia fra stanti 583-589 i comune di Porto Viro (RO)	//					tutto l'anno (durata 4 mesi)	Comune di Porto Viro - difesa spondale in pietrame naturale - estesa m 380	A3 + A4) + fornitura e posa pietrame	pontone semovente + escavatore a funi - escavatore idraulico - Trattrice dotata di barra falciante-camion per fornitura materiali
75	005	029	039	Lavori di manutenzione dell'argine perimetrale della Sacca degli Scardovari tra gli st. 37-40 in tratte saltuarie, in comune di Porto	//					tutto l'anno - durata 120 gg	Comune di Porto Tolle – XII TC – difesa spondale in pietrame naturale - estesa m 380	A3 + fornitura e posa pietrame	Trattrice dotata di barra falciante – pontone semovente + escavatore a funi - escavatore idraulico - camion per fornitura materiali

N. PROG .	CODICE ISTAT			DESCRIZIONE DELL'INTERVENTO	STATO DELLA PROGETTAZION E	CRONOPROGRAMMA					LOCALIZZAZION E INTERVENTO ESTESE APPROSSIMATE	LAVORAZIONI	TIPOLOGIA MEZZI IMPIEGATI
	REG .	PROV .	COM .			PRIMO ANNO 2015	SECONDO ANNO 2016	TERZO ANNO 2017	QUARTO ANNO 2018	QUINTO ANNO 2019			
				Tolle									
76	005	029	046	Lavori di adeguamento della sagoma argianle in destra Fiume Po di Gnocca dallo st. 70 all'argine di difesa a mare nei Comuni di Taglio di Po e Ariano nel Polesine.	//					tutto l'anno - 360 gg	Comuni di Taglio di Po ed Ariano Polesine - destra Po di Gnocca - ringrosso argine maestro lato campagna - estesa m 5400	A3 + Scotico - Scavo di ammorsamento - fornitura e posa di materiale terroso per ringrosso arginale - dragaggio - fornitura e posa di terra - compattazione e semina finale	Trattrice dotata di barra falciante - Escavatore idraulico - miniescavatore - scavafossi - Ruspa - Autocarro per fornitura materiali - Rullo compattatore - draga
77	005	029	039	Lavori di manutenzione e ripristino della difesa in froldo posta in sinistra del Po di Tolle da stante 20 a stante 28 in loc.tà Cà Venier nel comune di Porto Tolle (RO)	//					tutto l'anno - durata 360 gg.	Comune di Porto Tolle - difesa spondale in pietrame naturale - estesa m 1500	A3 + A4 - fornitura e posa pietrame	Trattrice dotata di barra falciante pontone semovente + escavatore a funi - escavatore idraulico - camion per fornitura materiali
78	005	029	039	Lavori di manutenzione e ripristino della difesa in froldo posta in sinistra	//					tutto l'anno - durata 270 gg	Comune di Porto Tolle - difesa spondale in pietrame	A3 + A4 + fornitura e posa pietrame	Trattrice dotata di barra falciante - pontone semovente + escavatore a funi -

N. PROG .	CODICE ISTAT			DESCRIZIONE DELL'INTERVENTO	STATO DELLA PROGETTAZION E	CRONOPROGRAMMA					LOCALIZZAZION E INTERVENTO ESTESE APPROSSIMATE	LAVORAZIONI	TIPOLOGIA MEZZI IMPIEGATI
	REG .	PROV .	COM .			PRIMO ANNO 2015	SECONDO ANNO 2016	TERZO ANNO 2017	QUARTO ANNO 2018	QUINTO ANNO 2019			
				del Po di Pila da stante 60 a stante 63 in loc.tà Pila nel comune di Porto Tolle (RO)							naturale - estesa m 500		escavatore idraulico - camion per fornitura materiali
79	005	029	032	Lavori di manutenzione della difesa in froido in sx f. Po fra stanti 13-14 in comune di Melara	//					tutto l'anno - durata 90 gg.	Comune di Melara - difesa spondale in pietrame naturale - estesa m 150	A3 + A4) + fornitura e posa pietrame	Trattrice dotata di barra falciante – pontone semovente + escavatore a funi - escavatore idraulico - camion per fornitura materiali
80	006	030	002	Lavori di manutenzione della sagoma arginale del Po di Goro, st. 42-45, con allargamento della sommità in comune di Ariano nel Polesine (RO)	//					tutto l'anno (durata 4 mesi)	Comune di Ariano Polesine - argine sinistro po di Goro - Allargamento sommità arginale - estesa 500 ml	A3 + Scotico - Scavo di ammorsamento - fornitura e posa di materiale terroso per ringrosso arginale (prelievo terra golena Corbola) - fornitura e posa di terra - compattazione e semina finale - riasfaltatura	Trattrice dotata di barra falciante – Escavatore idraulico - miniescavatore - Ruspa - Autocarro per fornitura materiali - Rullo compattatore - vibrofinitrice - idroseminatrice

N. PROG.	CODICE ISTAT			DESCRIZIONE DELL'INTERVENTO	STATO DELLA PROGETTAZIONE	CRONOPROGRAMMA					LOCALIZZAZIONE E INTERVENTO ESTESE APPROSSIMATE	LAVORAZIONI	TIPOLOGIA MEZZI IMPIEGATI
	REG.	PROV.	COM.			PRIMO ANNO 2015	SECONDO ANNO 2016	TERZO ANNO 2017	QUARTO ANNO 2018	QUINTO ANNO 2019			
81	005	029	046	Lavori di risanamento dell'unghia arginale a campagna con esecuzione di piazzabassa st. 64-67, T.C. VIII, destra Po di Venezia, in comune di Taglio di Po	//					tutto l'anno - durata 120 gg.	Comune di Taglio di Po - argine destro Po - Allargamento sommità arginale	A3 + Scotico - Scavo di ammorsamento - fornitura e posa di materiale terroso per ringrosso arginale (prelievo terra golena Corbola) - fornitura e posa di terra - compattazione e semina finale	Trattrice dotata di barra falciante - Escavatore idraulico - miniescavatore - Ruspa - Pala - Autocarro per fornitura materiali - Rullo compattatore - idrosemiatrice
82	005	029	046	Lavori di manutenzione della difesa in froldo in dx Po, tronco VIII, st. 89-92, comune di Taglio di Po	//					tutto l'anno - durata 120 gg.	Comune di Taglio di Po - destra Po di Venezia - difesa spondale in pietrame naturale - estesa m 350	A3 + fornitura e posa pietrame	Trattrice dotata di barra falciante - pontone semovente + escavatore a funi - escavatore idraulico - camion per fornitura materiali
83	005	029	037	Lavori di manutenzione della pista di servizio in sommità arginale, in tratte saltuarie, comuni Canaro-Polesella	//					da Aprile ad Ottobre - durata 90 gg.	Comune di Canaro e Polesella - sinistra Po - tra stanti 269 e 297 - asfaltatura pista di servizio in sommità	scarifica pavimetazione stradale - fornitura stabilizzato - rifacimento binder e tappetino usura	macchina scarificatrice - vibrofinitrice - rullo compattatore - camion fornitura materiali

N. PROG.	CODICE ISTAT			DESCRIZIONE DELL'INTERVENTO	STATO DELLA PROGETTAZIONE	CRONOPROGRAMMA					LOCALIZZAZIONE E INTERVENTO ESTESE APPROSSIMATE	LAVORAZIONI	TIPOLOGIA MEZZI IMPIEGATI
	REG.	PROV.	COM.			PRIMO ANNO 2015	SECONDO ANNO 2016	TERZO ANNO 2017	QUARTO ANNO 2018	QUINTO ANNO 2019			
											arginale - estesa m 2500		
84	005	029	039	Lavori di manutenzione e ripristino della pista di servizio posta in sommità arginale in sinistra Po di Tolle e Pila da stanti 36 a stanti 63 in località Cà Zuliani e Pila nel comune di Porto Tolle (RO)	//					da Aprile ad Ottobre - 180 gg.	Comune di Taglio di Po - sinistra Po di Tolle - asfaltatura pista di servizio in sommità arginale - estesa m 5400	scavo di cassonetto stradale - fornitura stabilizzato - realizzazione binder	grader- ruspa - escavatore idraulico - vibrofinitrice - camion fornitura materiali
85	005	029	002	PROGETTO GENERALE per i lavori di adeguamento della sagoma arginale mediante costruzione della sottobanca a contenimento della linea di imbibizione fra gli st. 124 e 171 in Comune di Ariano Polesine (RO) T.C.	//					tutto l'anno - gg. 360	Comune di Ariano Polesine - sinistra Po di Goro - ringrosso argine maestro lato campagna - estesa m 9400	A3 + Scotico - Scavo di ammorsamento - fornitura e posa di materiale terroso per ringrosso arginale - fornitura e posa di terra - compattazione e semina finale	Trattrice dotata di barra falciante - Escavatore idraulico - miniescavatore - scavafossi - Ruspa - Autocarro per fornitura materiali - Rullo compattatore - draga - idroseminatrice

N. PROG.	CODICE ISTAT			DESCRIZIONE DELL'INTERVENTO	STATO DELLA PROGETTAZIONE	CRONOPROGRAMMA					LOCALIZZAZIONE E INTERVENTO ESTESE APPROSSIMATE	LAVORAZIONI	TIPOLOGIA MEZZI IMPIEGATI
	REG.	PROV.	COM.			PRIMO ANNO 2015	SECONDO ANNO 2016	TERZO ANNO 2017	QUARTO ANNO 2018	QUINTO ANNO 2019			
				IX e X									
86	005	029	002	Lavori di rialzo di un piazzettone e formazione di drenaggio in sinistra Po di Goro fra gli st. 70 e 80 in località "Magazzini" in Comune di Ariano Polesine (RO) T.C. IX	//					tutto l'anno - durata 8 mesi	Comune di Ariano Polesine - sinistra Po di Goro - ringrosso argine maestro e costruzione di un drenaggio all'unghi arginale a campagna - estesa m 2000	A3 + Scotico - Scavo a sezione obbligata - fornitura e posa di materiale terroso per ringrosso arginale - fornitura e posa di ciotolo, telo con geotessuto e tubazioni per formazione geotessuto - interrimento finale	Trattrice dotata di barra falciante - Escavatore idraulico - miniescavatore - scavafossi - Ruspa - Autocarro per fornitura materiali - Rullo compattatore - draga - idroseminatrice
87	005	029	002	Lavori di manutenzione della pista di servizio in sommità argine sinistro Po di Goro fra gli st. 89 e 94, in tratti saltuari, in Comune di Ariano Polesine (RO)	//					da Aprile ad Ottobre - durata 90 gg.	Comune di Ariano Polesine - sinistra Po di Goro - asfaltatura pista di servizio in sommità arginale - estesa m 150	formazione di cassonetto stradale - scarifica pavimetazione stradale - fornitura stabilizzato - rifacimento binder e tappetino usura	ruspa - macchina scarificatrice - vibrofinitrice - camion fornitura materiali - rullo -

N. PROG .	CODICE ISTAT			DESCRIZIONE DELL'INTERVENTO	STATO DELLA PROGETTAZION E	CRONOPROGRAMMA					LOCALIZZAZION E INTERVENTO ESTESE APPROSSIMATE	LAVORAZIONI	TIPOLOGIA MEZZI IMPIEGATI
	REG .	PROV .	COM .			PRIMO ANNO 2015	SECONDO ANNO 2016	TERZO ANNO 2017	QUARTO ANNO 2018	QUINTO ANNO 2019			
				T.C.IX									
88	005	029	002	Lavori di adeguamento e completamento della sagoma arginale mediante costruzione di una sottobanca fra gli st. 7 e 8 in sinistra Po di Goro in Comune di Ariano Polesine (RO) T.C. IX	//					tutto l'anno - durata 90 gg.	Comune di Ariano Polesine - sinistra Po di Goro - ringrosso argine maestro lato campagna - estesa m 200	A3 + Scotico - Scavo di ammorsamento - fornitura e posa di materiale terroso per ringrosso arginale - compattazione e semina finale	Trattrice dotata di barra falciante – Escavatore idraulico - miniescavatore - scavafossi - Ruspa - Autocarro per fornitura materiali - Rullo compattatore - idroseminatrice
89	005	029	039	Lavori di manutenzione della difesa a mare dell'argine perimetrale della Sacca degli Scardovari tra gli st.90 e 92 in comune di Porto Tolle XII TC	//					tutto l'anno - durata 90 gg.	Comune di Porto Tolle - argine perimetrale della Sacca ta stanti 90 e 93 - - difesa spondale in pietrame naturale - estesa m 500	A3 + fornitura e posa pietrame	Trattrice dotata di barra falciante – pontone semovente + escavatore a funi - escavatore idraulico - camion per fornitura materiali
90	005	029	039	Lavori di manutenzione della pista di servizio sull'argine	//					da Aprile a Ottobre - durata	Comune di Porto Tolle - sinistra Po delle Tolle -	scarifica pavimetazione stradale - fornitura	macchina scarificatrice - vibrofinitrice - rullo - camion

N. PROG .	CODICE ISTAT			DESCRIZIONE DELL'INTERVENTO	STATO DELLA PROGETTAZION E	CRONOPROGRAMMA					LOCALIZZAZION E INTERVENTO ESTESE APPROSSIMATE	LAVORAZIONI	TIPOLOGIA MEZZI IMPIEGATI
	REG .	PROV .	COM .			PRIMO ANNO 2015	SECONDO ANNO 2016	TERZO ANNO 2017	QUARTO ANNO 2018	QUINTO ANNO 2019			
				sinistro del Po delle Tolle fra gli stanti 27-48 in comune di Porto Tolle (RO)						90 gg	sommità arginale - estesa m 4200	stabilizzato - rifacimento binder e tappetino usura	fornitura materiali
91	005	029	033	Lavori di manutenzione per il decespugliamento , sfalcio e risanamento della sagoma arginale del f. Po I T.C. – Comuni da Melara a Calto	//					I TAGLIO Aprile - Agosto (durata 60 gg) II TAGLIO Ottobre- Dicembr e (durata 60 gg)	Comuni rivieraschi di Po da Melara a Calto - da stante 0 a 112 - estesa 22,4 km) - argine maestro - planimetria TC I	A1) sfalcio + A2) decespugliament o + A3) Disboscamento e decespugliament o + A4) Taglio alla base di piante + A5) Taglio di piante con sradicamento	trattrice gommata dotata di barra falciante - decespugliatore a spalla - motosega - trinciatrice forestale cippatrice
92	005	029	021	Lavori di manutenzione per il decespugliamento , sfalcio e risanamento della sagoma arginale del f. Po I T.C. – Comuni da Salara ad Occhiobello	//					I TAGLIO Aprile - Agosto (durata 60 gg) II TAGLIO Ottobre- Dicembr e (durata 60 gg)	Comuni da Calto a Occhiobello - da stante 112 a 224 - estesa 22,4 km) - argine maestro - planimetria TC II	A1+A2+A3+A4+A5	trattrice gommata dotata di barra falciante - decespugliatore a spalla - motosega - trinciatrice forestale cippatrice

N. PROG .	CODICE ISTAT			DESCRIZIONE DELL'INTERVENTO	STATO DELLA PROGETTAZION E	CRONOPROGRAMMA					LOCALIZZAZION E INTERVENTO ESTESE APPROSSIMATE	LAVORAZIONI	TIPOLOGIA MEZZI IMPIEGATI
	REG .	PROV .	COM .			PRIMO ANNO 2015	SECONDO ANNO 2016	TERZO ANNO 2017	QUARTO ANNO 2018	QUINTO ANNO 2019			
93	005	029	033	Lavori di manutenzione per il decespugliamento , sfalcio e risanamento della sagoma arginale del f. Po III T.C. – Comuni da Occhiobello a Guarda V	//					I TAGLIO Aprile - Agosto (durata 45 gg) II TAGLIO Ottobre- Dicembr e (durata 45 gg)	Comuni da Occhiobello a Guarda Veneta- da stante 224 a stante 336 - estesa 22,4 km) - argine maestro - planimetria TC III	A1+A2+A3+A4+A5	trattrice gommata dotata di barra falciante - decespugliatore a spalla - motosega - trinciatrice forestale cippatrice
94	005	029	033	Lavori di manutenzione per il decespugliamento , sfalcio e risanamento della sagoma arginale del f. Po IV T.C. – Comuni da Guarda v.ta a Papozze	//					I TAGLIO Aprile - Agosto (durata 60 gg) II TAGLIO Ottobre- Dicembr e (durata 60 gg)	Comuni da Guarda Veneta a Papozze - da stante 336 a stante 446 - estesa 22 km) - argine maestro - planimetria TC IV	A1+A2+A3+A4+A5	trattrice gommata dotata di barra falciante - decespugliatore a spalla - motosega - trinciatrice forestale cippatrice
95	005	029	034	Lavori di manutenzione per il decespugliamento , sfalcio e risanamento della sagoma arginale del f. Po V-VI T.C. – tratto terminale	//					I TAGLIO Aprile - Agosto (durata 60 gg) II TAGLIO Ottobre- Dicembr	Comuni da Papozze a Porto Viro - da stante 446 a stante 652/A - estesa 41 km) - argine maestro - planimetria TC	A1+A2+A3+A4+A5	trattrice gommata dotata di barra falciante - decespugliatore a spalla - motosega - trinciatrice forestale cippatrice

N. PROG .	CODICE ISTAT			DESCRIZIONE DELL'INTERVENTO	STATO DELLA PROGETTAZION E	CRONOPROGRAMMA					LOCALIZZAZION E INTERVENTO ESTESE APPROSSIMATE	LAVORAZIONI	TIPOLOGIA MEZZI IMPIEGATI
	REG .	PROV .	COM .			PRIMO ANNO 2015	SECONDO ANNO 2016	TERZO ANNO 2017	QUARTO ANNO 2018	QUINTO ANNO 2019			
				dell'argine sinistro del Po di Maistra fra stanti 652/A e 687/A - Comuni da Papozze a Porto Viro						e (durata 60 gg)	V e VI		
96	005	029	039	Lavori di manutenzione per il decespugliamento , sfalcio e risanamento della sagoma arginale del f. Po tr VII-XIV nell'isola di Cà Venier in comune di Porto Tolle (RO)	//					I TAGLIO Aprile - Agosto (durata 60 gg) II TAGLIO Ottobre- Dicembr e (durata 60 gg)	Comune di Porto Tolle - isola di Cà Venier - estesa 43 km) - argine maestro - planimetria TC VII e XIV	A1+A2+A3+A4+A5	trattrice gommata dotata di barra falciante - decespugliatore a spalla - motosega - trinciatrice forestale cippatrice
97	005	029	002	Lavori di manutenzione per il decespugliamento , sfalcio e risanamento della sagoma arginale del f. Po di Goro in Comune di Ariano Polesine	//					I TAGLIO Aprile - Agosto (durata 60 gg) II TAGLIO Ottobre- Dicembr e (durata 60 gg)	Comuni di Ariano Polesine - sinistra idraulica Po di Goro - da stante 0 a stante 225 - estesa 45 km) - argine maestro - planimetria TC IX e X	A1+A2+A3+A4+A5	trattrice gommata dotata di barra falciante - decespugliatore a spalla - motosega - trinciatrice forestale cippatrice

N. PROG .	CODICE ISTAT			DESCRIZIONE DELL'INTERVENTO	STATO DELLA PROGETTAZION E	CRONOPROGRAMMA					LOCALIZZAZION E INTERVENTO ESTESE APPROSSIMATE	LAVORAZIONI	TIPOLOGIA MEZZI IMPIEGATI
	REG .	PROV .	COM .			PRIMO ANNO 2015	SECONDO ANNO 2016	TERZO ANNO 2017	QUARTO ANNO 2018	QUINTO ANNO 2019			
98	005	029	017	Lavori di manutenzione per il decespugliamento, sfalcio e risanamento della sagoma arginale del f. Po di Venezia-Gnocca, VIII-XI T.C. nei comuni di Corbola e Taglio di Po	//					I TAGLIO Aprile - Agosto (durata 60 gg) II TAGLIO Ottobre-Dicembre (durata 60 gg)	Comuni di Corbola, Taglio di Po ed Ariano Polesine - destra idraulica Po di Venezia (da stante 0 a stante 138) e destra Po di Gnocca - da stante 0 a stante 97 - estesa compl. 39,1 km) - argine maestro - planimetria TC VIII e XI	A1+A2+A3+A4+A5	trattrice gommata dotata di barra falciante - decespugliatore a spalla - motosega - trinciatrice forestale cippatrice
99	005	029	039	Lavori di manutenzione per il decespugliamento, sfalcio e risanamento della sagoma arginale del f. Po XII-XIII-XV T.C. – Comune di Porto Tolle	//					I TAGLIO Aprile - Agosto (durata 90 gg) II TAGLIO Ottobre-Dicembre (durata 90 gg)	Comuni di Porto Tolle - Isola della Donzella ed isola di Polesine Camerini - estesa complessiva 95,5 km) - argine maestro - planimetria TC XII - XIII – IV	A1+A2+A3+A4+A5	trattrice gommata dotata di barra falciante - decespugliatore a spalla - motosega - trinciatrice forestale cippatrice

N. PROG .	CODICE ISTAT			DESCRIZIONE DELL'INTERVENTO	STATO DELLA PROGETTAZION E	CRONOPROGRAMMA					LOCALIZZAZION E INTERVENTO ESTESE APPROSSIMATE	LAVORAZIONI	TIPOLOGIA MEZZI IMPIEGATI
	REG .	PROV .	COM .			PRIMO ANNO 2015	SECONDO ANNO 2016	TERZO ANNO 2017	QUARTO ANNO 2018	QUINTO ANNO 2019			
100	005	029	021	Lavori di messa in sicurezza delle arginature in sinistra Po a Ficarolo (RO) - 1° FASE - 2° stralcio	//			tutto l'anno			Comune di Ficarolo - alveo inciso - dragaggio sedimenti - difesa ad una fronte - difesa a doppia fronte	dragaggio sedimenti in alveo - fornitura e posa teli zavorrati e pietrame	draga - pontone semovente + escavatore a funi - escavatore idraulico - camion per fornitura materiali
101	005	029	045	Lavori di manutenzione delle difese spondali in froldo in sinistra Po fra gli st 203-214 in tratte saltuarie in Comune di Stienta - lotto 3	//			tutto l'anno			Comune di Stienta - difesa spondale in pietrame naturale - estesa m 350 circa - tratti saltuari tra stanti 203-214	A3 + A4) + fornitura e posa pietrame	Trattrice dotata di barra falciante – pontone semovente + escavatore a funi - escavatore idraulico - camion per fornitura materiali
102	005	029	039	Lavori di adeguamento dell'argine perimetrale della Sacca degli Scardovari tra gli stanti 2 e 113 nel comune di Porto Tolle (RO)	//				tutto l'anno		Comune di Porto Tolle - argine Sacca degli Scardovari - Km 22	A2 + demolizione pista di servizio asfaltata - riporto terra per rialzo sommità arginale - compattazione - semina - rifacimento pista di servizio	grader- ruspa - vibrofinitrice - camion fornitura materiali - escavatore idraulico - pala - rullo compattatore - idrosemiatrice

N. PROG .	CODICE ISTAT			DESCRIZIONE DELL'INTERVENTO	STATO DELLA PROGETTAZION E	CRONOPROGRAMMA					LOCALIZZAZION E INTERVENTO ESTESE APPROSSIMATE	LAVORAZIONI	TIPOLOGIA MEZZI IMPIEGATI
	REG .	PROV .	COM .			PRIMO ANNO 2015	SECONDO ANNO 2016	TERZO ANNO 2017	QUARTO ANNO 2018	QUINTO ANNO 2019			
103	005	029	001	Progetto per la costruzione di un diaframma plastico in sinistra del Po di Venezia fra stanti 520-525 a protezione dell'abitato di Cavanella Po in comune di Adria (RO)	//				tutto l'anno		Comune di Adria - intervento nell'ambito della sagoma arginale	A2 + realizzazione di cordoli guida di dimensioni ridotte - scavo di una trincea continua verticale (60 cm di larghezza) su sagoma arginale con fango autoindurente + sistemazione terra di scavo su rilevato arginale + semina	impianto di miscelazione per preparazione fango autoindurente e pompaggio - escavatore idraulico dotato di benna mordente manovrata da fune libera o mediante aste guida tipo telescopico (Kelly) - ecavatore idraulico - pala - idrosemminatrice
104	005	029	017	Progetto per la costruzione di un diaframma plastico in destra del Po di Venezia fra le rampe Via Roma - Via Rubini a protezione dell'abitato di Corbola (RO)	//					tutto l'anno	Comune di Corbola - tra stanti 23-26 - intervento nell'ambito della sagoma arginale	A2 + realizzazione di cordoli guida di dimensioni ridotte - scavo di una trincea continua verticale (60 cm di larghezza) su sagoma arginale con fango autoindurente + sistemazione terra di scavo su rilevato arginale +	impianto di miscelazione per preparazione fango autoindurente e pompaggio - escavatore idraulico dotato di benna mordente manovrata da fune libera o mediante aste guida tipo telescopico (Kelly)

N. PROG .	CODICE ISTAT			DESCRIZIONE DELL'INTERVENTO	STATO DELLA PROGETTAZION E	CRONOPROGRAMMA					LOCALIZZAZION E INTERVENTO ESTESE APPROSSIMATE	LAVORAZIONI	TIPOLOGIA MEZZI IMPIEGATI
	REG .	PROV .	COM .			PRIMO ANNO 2015	SECONDO ANNO 2016	TERZO ANNO 2017	QUARTO ANNO 2018	QUINTO ANNO 2019			
												semina	- escavatore idraulico - pala - idrosemnatrice
105	005	029	001	Progetto per la costruzione di un diaframma plastico in sinistra del Po di Venezia fra stanti 509-517 a protezione dell'abitato di Mazzorno Sinistro in comune di Adria (RO)	//					tutto l'anno	Comine di Adria - intervento nell'ambito della sagoma arginale	A2 + realizzazione di cordoli guida di dimensioni ridotte - scavo di una trincea continua verticale (60 cm di larghezza) su sagoma arginale con fango autoindurente + sistemazione terra di scavo su rilevato arginale + semina	impianto di miscelazione per preparazione fango autoindurente e pompaggio - escavatore idraulico dotato di benna mordente manovrata da funne libera o mediante aste guida tipo telescopico (Kelly) - escavatore idraulico - pala - idrosemnatrice

A

A questi interventi si devono aggiungere le cave poste nelle golene del Po, precisamente indicate in cartografia.

Nota. Ai fini della sicurezza idraulica del territorio e della prevenzione del rischio inondazioni dal fiume Po, non sono soggetti a vincoli temporali e spaziali di cui al presente disciplinare gli interventi finalizzati alla prevenzione del rischio di inondazioni dichiarati di Somma Urgenza ai sensi dell' art. 176 del DPR 207/10 e quelli di "Pronto Intervento Idraulico" attuati durante gli eventi di piena del fiume Po. Tali interventi, tuttavia, sono assimilabili a quelli descritti per tipologia e mezzi impiegati.

Esempi delle lavorazioni



Difesa spondale sx Po – Calto - posa di pietrame di piccola pezzatura a protezione del geotessuto (parte superiore della scarpata).



Difesa spondale sx Po – Calto - Pontoni utilizzati per l'annegamento del pietrame e per la formazione e varo dei sacchi di sabbia da 25 mc a formazione della berma sommersa.



Esempio di difesa di sponda in pietrame naturale nella fase di completamento dei lavori.



Dissesto spondale – sx Po - Guarda Veneta – sistemazione con palificata.



Manutenzione delle piste di servizio arginali.



Taglio periodico della vegetazione che cresce lungo le arginature.

4 Cronoprogramma

Si prevede di effettuare le lavorazioni sin qui descritte durante tutto il corso dell'anno, salvo diversamente indicato dalle precauzioni progettuali. Le attività di cantiere sono previste solo in orario diurno. Il presente Disciplina tecnico riguarda il periodo 2015-2019.

5 Precauzioni progettuali e piano di monitoraggio

Al fine di non interferire negativamente con le componenti ambientali dell'area, sono previste precauzioni progettuali e accorgimenti.

Tali azioni divengono operative nel momento in cui, in prossimità dei cantieri, vengono rilevate componenti ambientali sensibili.

Per ogni cantiere, quindi, è prevista una serie di sopralluoghi e valutazioni preliminari, atti a segnalare, habitat, specie e habitat di specie, animali e vegetali, sensibili, e quindi ad attivare le precauzioni progettuali e i piani di monitoraggio previsti.

Di seguito elenco di tali azioni e piani.

A - Componente ambientale: Avifauna acquatica nidificante.

Casistiche lavorazioni: *tutte quelle previste ad est della SS Romea (vedi mappa di maggior dettaglio), ad eccezione delle attività di sfalcio ordinario*

Periodo dell'anno: *15 aprile – 30 giugno.*

Le zone umide dell'area (in particolare le valli) presentano notevoli assembramenti di specie acquatiche nidificanti, con molte specie d'interesse conservazionistico e tutelate dalle direttive comunitarie. Le mappe seguenti evidenziano dette aree di riproduzione, secondo quanto noto alla data odierna.



Ubicazione aree di riproduzione dell'Avifauna acquatica nel Delta meridionale.



Ubicazione aree di riproduzione dell'Avifauna acquatica (valli di Porto Viro e Porto Tolle).

Al fine di non interferire con la riproduzione di questi uccelli, vengono introdotte le seguenti precauzioni.

Nel caso in cui si verifichi (con sopralluoghi) o ipotizzi (analisi bibliografica) la presenza di Avifauna acquatica in riproduzione entro un buffer prudenziale di **400 metri** dal margine dei cantieri, viene attivato un piano di monitoraggio, così strutturato:

- monitoraggio di tutte le specie nidificanti di avifauna acquatica, con ubicazione delle coppie e verifica dell'andamento della riproduzione;
- in caso di imminente o probabile interferenza delle attività di cantiere con la riproduzione degli uccelli* si provvederà a sospendere i lavori sino al termine della riproduzione; a tal riguardo il direttore dei lavori dovrà essere in costante contatto con gli operatori incaricati dell'effettuazione dei monitoraggi.
- Qualora risulti evidente, previa valutazione e sopralluogo, che i lavori possono interferire negativamente con certezza, si prevede la temporanea sospensione dei lavori per la fase riproduttiva-

** per "interferenza con la riproduzione" si intende l'abbandono del nido da parte degli adulti; questo evento è da considerarsi tale già a partire dall'abbandono del primo nido di una colonia.*

Al fine di ridurre ulteriormente il potenziale disturbo generato dal traffico collegato presso tutti i cantieri, è prevista la limitazione a 20 km/h per i mezzi in transito nelle zone prospicienti gli assembramenti o le colonie di avifauna acquatica al di fuori delle strade aperte al pubblico.

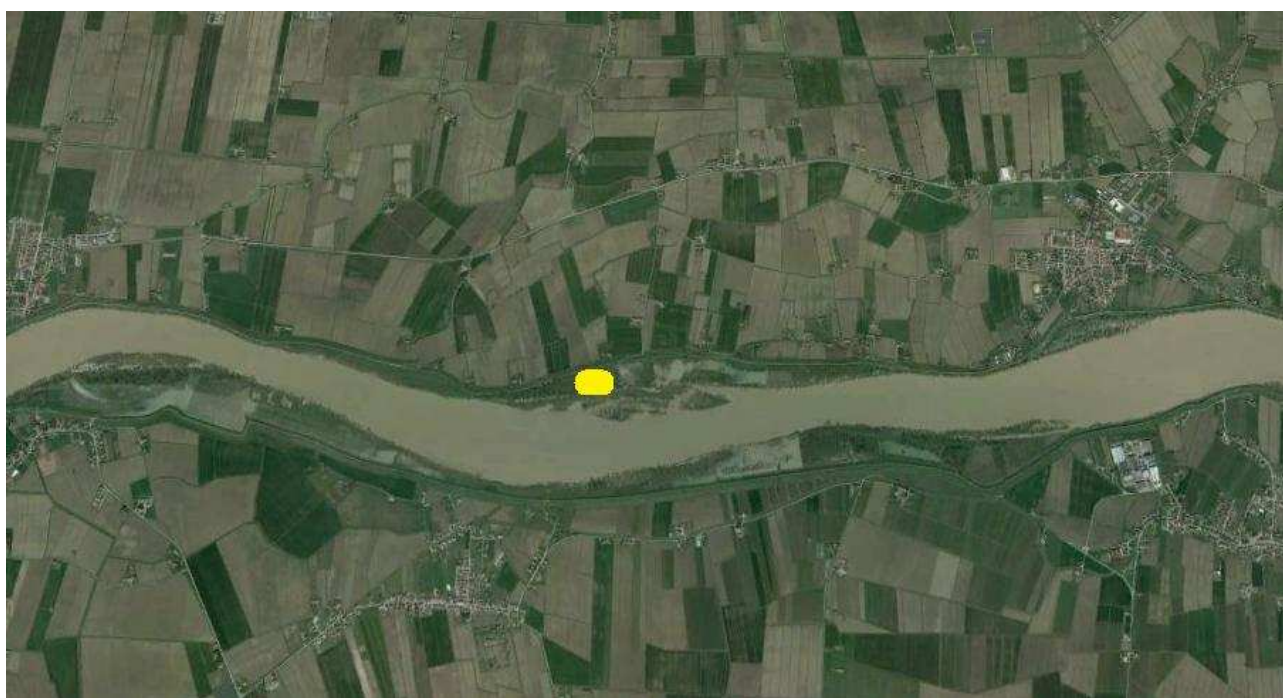
B - Componente ambientale: Ardeidi e altre specie nidificanti in "garzaie".

Casistiche lavorazioni: *tutte quelle previste ad eccezione delle attività di sfalcio ordinario.*

Periodo dell'anno: *1 marzo – 30 giugno.*

Gli Ardeidi coloniali sono soliti riprodursi in siti comuni, detti “garzaie”. Tali colonie possono ospitare la loro intero anche altre specie, fra cui soprattutto il Marangone minore. Tali siti sono evidenti e annualmente censiti e monitorati (Ass. Sagittaria; Scarton et. Al, 2013). Al fine di non interferire negativamente con la riproduzione di dette specie, si prevede di non effettuare alcuna lavorazione entro una distanza minima di **mt. 300** da dette garzaie. Il periodo di stop dei lavori va dall'effettivo insediamento delle prime coppie (indicativamente 1 marzo) alla schiusa di tutte le uova (solitamente in giugno), e comunque da verificarsi con appositi sopralluoghi.

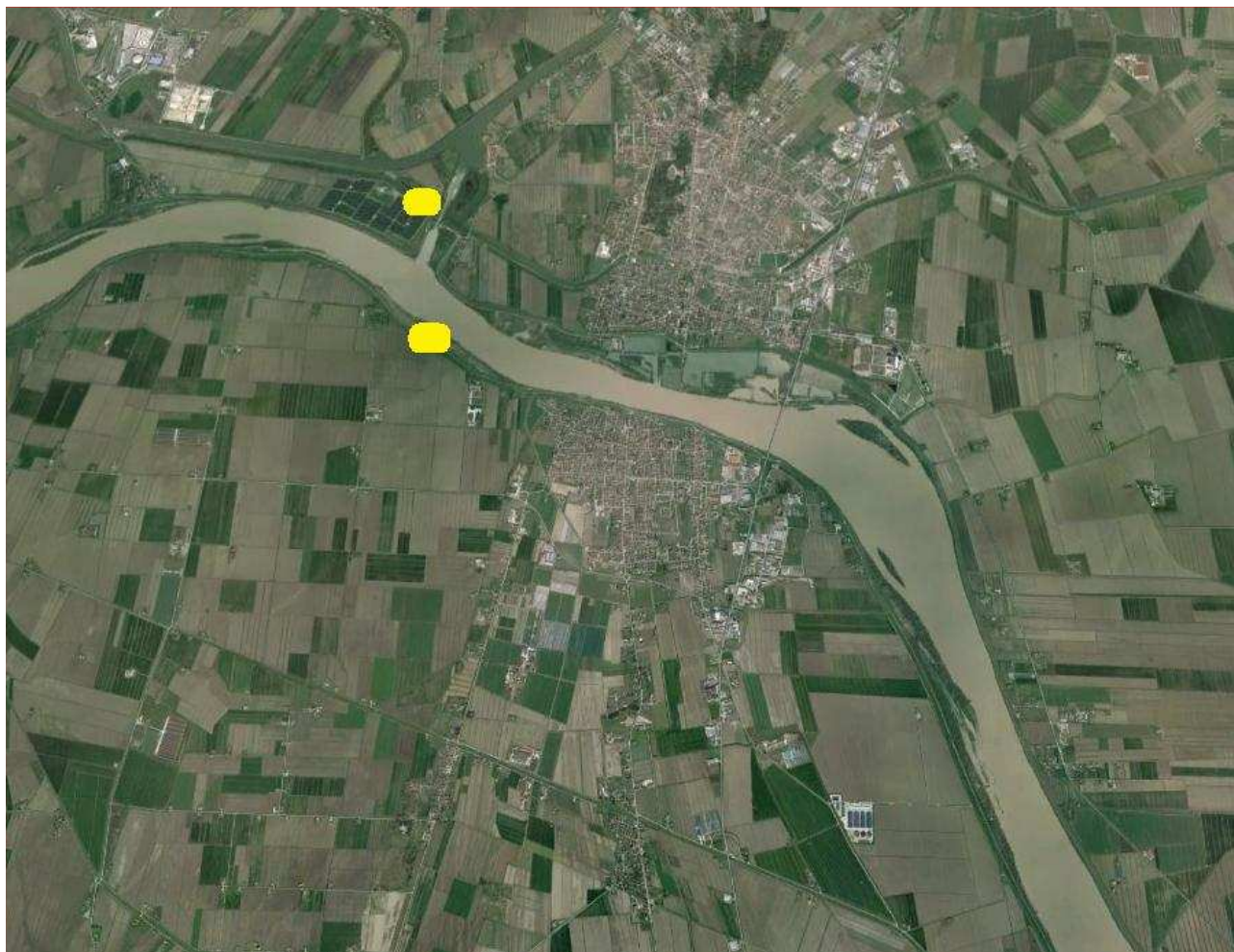
Di seguito mappe che mostrano l'ubicazione aggiornata alla primavera 2015 di dette garzaie.



Ubicazione garzaie nel Medio Polesine: garzaia del Pomaro di Crespino.



Ubicazione garzaie nel Medio Polesine e Delta occidentale: garzaie di Canalnovo e Corbola.



Ubicazione garzaie nel Delta centrale: garzaie di Volta Grimana e Ca' Zen.



Ubicazione garzaie nel Delta centrale: garzaie di Ca' Cornera e le tra garzaie del Po di Maistra.



Ubicazione garzaie nel Delta meridionale: garzaie di Bacucco, Ca' Mello, Giarette, Busa del Bastimento.

Al fine di ridurre ulteriormente il potenziale disturbo generato dal traffico collegato presso tutti i cantieri, è prevista la limitazione a 20 km/h per i mezzi in transito sulle strade / piste normalmente non interessate da transito veicolare antistanti le garzaie

C - Componente ambientale: Avifauna acquatica svernante (Anseriformi).

Casistiche lavorazioni: *tutte quelle previste ad est della SS Romea (vedi mappa di maggior dettaglio), ad eccezione delle attività di sfalcio - decespugliamento - taglio piante arboree.*

Periodo dell'anno: 15 agosto – 15 febbraio.

Presso alcuni settori risultano presenti notevoli assembramenti di Avifauna acquatica svernante o di passo, come ad esempio all'interno di alcune valli da pesca e da caccia. Le mappe seguenti mostrano l'ubicazione di tali aree.



Ubicazione assembramenti Anatidi svernanti, Delta centrale.

Un disturbo provocato soprattutto in periodo invernale può provocare modifiche nei comportamenti, nell'uso dell'area e aumento di mortalità. Al fine di evitare tali problematiche, sono da attivarsi le seguenti azioni:

- preventiva valutazione (tramite dati bibliografici, editi e inediti) se le zone umide adiacenti ai cantieri (unità ambientali omogenee) presentino significativi assembramenti di Anseriformi; è stata scelta la categoria degli Anseriformi in quanto gruppo di specie tra le più sensibili al disturbo antropico.
- In caso di presenza significativa e quindi potenziale interferenza, attivare il monitoraggio; l'area di dettaglio da monitorare andrà stabilita preventivamente, e comprenderà come minimo le unità ambientali confinanti (es: valli e lagune).
- In caso di imminente o probabile interferenza delle attività di cantiere con lo svernamento degli Anseriformi** si provvederà a sospendere temporaneamente i lavori sino al ripristino dei normali comportamenti, in omogeneità con il periodo dell'anno e le specie presenti (vedi letteratura tecnica disponibile).

** per "interferenza con lo svernamento" si intende l'abbandono di almeno 1/3 dei contingenti presenti; va fatta particolare attenzione se il disturbo agli Anseriformi sia causato da altri fattori di disturbo, non collegati al presente progetto.

D - Componente ambientale: Ittiofauna (specie protette migratrici).

Casistiche lavorazioni: *esclusivamente il dragaggio in alveo previsto in loc. Ficarolo* (Intervento n. 100)

Periodo dell'anno: *1 aprile – 30 giugno.*

Le lavorazioni di dragaggio da effettuarsi in alveo del Po in loc. Ficarolo possono potenzialmente provocare perturbazioni alla specie ittiche d'interesse conservazionistico e tutelate dalle direttive europee. Si fa riferimento in particolare all'aumento di torbidità per quanto riguarda la specie migratrice Cheppia (*Alosa fallax*). Tale specie utilizza il Po durante la risalita migratoria primaverile. Al fine di non interferire con tale specie (plume di torbidità durante i lavori di dragaggio che potrebbe impedire il passaggio della specie), si prevede lo stop temporaneo del dragaggio nel periodo indicato.

E - Componente ambientale: Erpetofauna

Casistiche lavorazioni: *solo quelle che riguardano i corpi arginali, con l'eccezione di sfalci, decespugliamenti, taglio piante arboree isolate su arginature e lungo la fascia di rispetto lato fiume e campagna (da eseguire ai sensi del T.U. n. 523/1904 – art. 96 - lettera f) - sfalcio prati stabili arginali, lavori di manutenzione delle piste di servizio arginali.*

Periodo dell'anno: 15 febbraio – 15 ottobre.

In alcuni settori fluviali sono presenti le condizioni ambientali adatte per specie anche di rilevanza conservazionistica, fra cui *Rana latastei*. Gli argini in oggetto vengono utilizzati da rettili e anfibi sia come aree di spostamento, che di alimentazione, che di riproduzione. Questa precauzione progettuale ha lo scopo di salvaguardare fisicamente gli esemplari presenti all'interno delle aree di cantiere. Appositi sopralluoghi dovranno stabilire la presenza di detta fauna; in tal caso si provvederà secondo le seguenti opzioni: a) rimozione fisica degli esemplari trovati; b) apposizione di eventuali barriere per impedire all'erpetofauna di entrare nella zona di lavorazione dell'argine.

Al fine di ridurre ulteriormente il potenziale disturbo generato dal traffico collegato presso tutti i cantieri, è prevista la limitazione nell'ambito del cantiere a 20 km/h per i mezzi in transito.

F - Componente ambientale: Prati stabili.

Casistiche lavorazioni: solo quelle che prevedono lavorazioni, sfalci e asportazioni del manto erboso sui corpi arginali.

Periodo dell'anno: tutto l'anno.

Tutti gli argini di progetto sono vegetati, in maniera più o meno uniforme e continua, con prati stabili polifiti, soggetti a pochi sfalci annuali. In alcuni casi questi prati possono ospitare specie di pregio botanico, come alcune specie di Orchidee ed anche specie che potrebbero appartenere ad associazioni vegetali di pregio.

È ovvio che tali formazioni prative non possono essere codificate ai sensi della Direttiva 92/43/CEE "Habitat", in quanto non vi sono state rilevate le specie guida o le associazioni vegetali che identificano le tipologie ambientali presenti. Nonostante ciò, rivestono una notevole importanza dal punto di vista botanico e faunistico, in quanto stanno diventando tipologie ambientali particolarmente rare in sé, e per quanto riguarda le specie vegetali e animali (Rettili, Mammiferi e Uccelli, in particolare) che le utilizzano (habitat di specie).

Per quanto riguarda i prati arginali va specificato quanto segue:

- non si prevede normalmente l'effettuazione di idrosemina, in quanto si prevede che le specie erbacee ricolonizzeranno rapidamente le superfici spogliate dalle lavorazioni; il controllo delle infestanti è garantito dalla normale manutenzione degli argini, sottoposti ad almeno uno sfalcio annuale; tali sfalci sono determinanti nel selezionare le specie, favorendo la formazione di un solido cotico erboso e l'attecchimento anche di erbacee perennanti. Le specie pioniere ed infestanti, difatti, scompaiono rapidamente con la progressiva affermazione del prato stabile.

- Si prevede ove tecnicamente possibile la stesa dello scotico eseguito sull'argine antecedente sui rilevati arginali di nuova realizzazione.
- Se strettamente necessario, si prevede la semina esclusivamente con un miscuglio di semi ottenuto con raccolta della semente (fiorume) in loco all'interno del medesimo prato, o in prati limitrofi aventi le medesime caratteristiche botaniche, o utilizzando miscugli di sementi di origine locale certificata.

Negli interventi previsti al presente paragrafo, nel caso in cui nelle arginature siano presenti specie di pregio (rare a livello locale, appartenenti alla lista rossa italiana, al formulario standard, ecc...) le operazioni di scotico delle ecocelle sono necessario al fine di permettere la conservazione di tali essenze. E' perciò richiesto che queste includano una frazione significativa della popolazione delle specie in oggetto, aumentando il numero fino a comprendere tutti gli esemplari presenti (se sono in numero molto limitato) o l'80% della popolazione.

In linea di massima e se non in contrasto con le esigenze di sicurezza, per la manutenzione programmata ed eseguita direttamente, si prevede lo sfalcio solo a partire dal primo di giugno, al fine di non danneggiare le piante rare e di permettere loro di andare a seme, e permettere alle altre essenze di mantenersi (mantenimento struttura del prato). In caso di necessità (previsione di piene, eccessivo sviluppo della vegetazione, mancato taglio nell'annata precedente, ecc...), può essere previsto il taglio anticipato. In caso di taglio anticipato (prima dell'1 giugno), sono comunque da privilegiare le seguenti azioni:

- taglio della sola componente arbustiva in crescita (es: *Amorpha fruticosa*);
- rotazione degli sfalci (primo anno taglio anticipato; secondo anno taglio posticipato; ecc..);
- zonizzazione degli sfalci (in un tratto omogeneo, taglio anticipato solo del 75% della superficie).

G - Componente ambientale: Fasce arboreo-arbustive.

Casistiche lavorazioni: *solo quelle di ambiente fluviale (lagune escluse) che prevedano lavorazioni di risistemazione arginature (risagomature, rinforzi arginali, ecc...).*

Periodo dell'anno: *tutto l'anno.*

Questa precauzione ha lo scopo di salvaguardare le essenze arboreo-arbustive sia più pregiate, sia con funzione paesaggistica e di habitat di specie. In particolare, ove sia prevista l'asportazione di piante vanno applicate le seguenti attività, fermo restando il rispetto della normativa sulle opere idrauliche ai sensi del T.U. n. 523/1904 (art. 96 - lettera f in particolare):

- vanno salvaguardati tutti gli esemplari delle seguenti specie: *Alnus glutinosa*, *Fraxinus sp.*; gli individui appartenenti a dette specie vanno espiantati, accantonati in maniera corretta e reimpiantati in sedi compatibili da un punto di vista idraulico a fine lavori;
- in presenza di fasce o quinte arboree, costituite da specie dei generi *Salix* e *Populus*, è prevista la salvaguardia di 1 esemplare ogni 25 metri lineari; tale esemplare può essere eventualmente espiantato e reimpiantato a fine lavori, o nella medesima posizione o in posizione più arretrata e congrua da un punto di vista di sicurezza idraulica.

H - Componente ambientale: Reimpianto fasce arboreo-arbustive.

Casistiche lavorazioni: *solo quelle che prevedono eventuale reimpianto di vegetazione.*

Periodo dell'anno: *tutto l'anno.*

Questa precauzione riguarda nello specifico l'impianto di essenze arboreo-arbustive, laddove previsto. Al fine di non diffondere entità esotiche, si prevede l'eventuale impianto esclusivamente secondo i seguenti criteri:

- solo specie autoctone e coerenti con le vegetazioni della provincia di Rovigo (sono da escludersi, ad esempio, specie quali noccioli, pini, tigli, ecc...);
- sono da privilegiare specie di origine veneta certificata, e in particolare *Alnus glutinosa*, *Fraxinus sp.*;
- ove possibile, è da privilegiare il reimpianto di alberi e arbusti del medesimo sito, preventivamente espiantati e accantonati.

6 Lavorazioni e ambienti

La tabella che segue associa ai Tronchi gli ambienti che si rinvenivano in ciascun settore, oltre che ai periodi in cui i diversi tipi di intervento sono consentiti.

Settore	Ambienti di contatto	Periodi consentiti
Tronchi 1, 3, 4, 5, 8, 9	Ambiente fluviale, ambiente agrario	Tutto l'anno eccetto periodi specifici da prescrizioni progettuali: B
Tronco 2	Ambiente fluviale, ambiente agrario	Tutto l'anno eccetto periodi specifici da prescrizioni progettuali: B, D,
Tronchi 6, 7, 13, 14, 15	Ambiente fluviale, ambiente agrario, ambiente lagunare-vallivo	Tutto l'anno eccetto periodi specifici da prescrizioni progettuali: A, B, C
Tronco 10	Ambiente fluviale, ambiente agrario	Tutto l'anno eccetto periodi specifici da prescrizioni progettuali: B

Tronchi 11, 12	Ambiente fluviale, ambiente agrario, ambiente lagunare	Tutto l'anno eccetto periodi specifici da prescrizioni progettuali: A, B
-----------------------	---	---

7 Allegati

Allegati alla presente Relazione:

- A. Shape file degli interventi e delle aree descritte.